

このたびは、らくらく eye シリーズをお買い上げいただき、誠にありがとうございます。

ご使用前にこの取扱説明書をよくお読みのうえ、正しくお使いください。

なお、お読みになった後はいつでもご覧いただけますよう、大切に保管してください。



■動体検知録画・人感センサー（夜間）録画、センサーライトがうまくできない

夜間は、動体検知は作動せず、人感センサーのみによって録画されます。

（日中は、動体検知・人感センサー両方作動します。）人感（熱感）センサーの感知距離は、2～5mです。カメラの設置場所や角度を調整してお使いください。

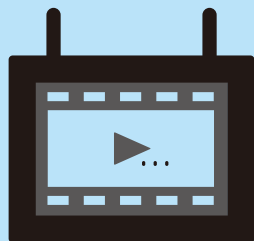
人感（熱感）センサーはセンサーの特性上、カメラの周囲温度（外気温）、天候により感知距離が変わります。（夏季や雨天の場合は感知距離が短くなります。）夜間や夏季や雨天の際に、**人感（熱感）センサーが反応しにくい場合は、録画モードを連続録画に変更してご使用ください。**

操作方法は、「連続録画」の頁をご参照ください。また、夜間だけ連続録画にする場合は、「スケジュール録画」の頁をご参照ください。



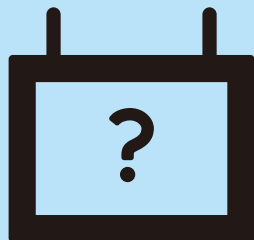
■再生時フリーズする、カクカクする

ワイヤレスの特性上、電波状況が悪いとフレーム数がおちる為、カクカクした動画になります。再生時も同様の症状が起きます。なるべくカメラとモニターの距離を近づけてご使用ください。それでも改善されない場合、最新のファームウェアにアップグレードしてください。P30～（NS-9015WMS）、P52～（NS-9110WMS）



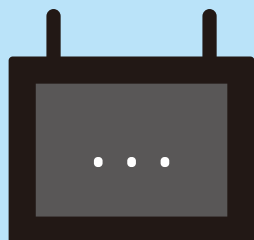
■録画・再生ができない

SD カード /microSD カードのデータがいっぱいになり、上書き録画設定をしていない場合に録画できなくなります。上書き録画設定をおこなってください。操作方法は「上書録画」の頁をご参照ください。電波状況が悪いと録画ファイルが正常に生成されません。なるべくカメラとモニターの距離を近づけてご使用ください。それでも録画できない場合、SD カード /microSD カードが故障している可能性があります。別の SD カード /microSD カードでお試してください。録画・再生ができない原因になるため、SD カード /microSD カード、マイクロ SD カード /microSD カードの抜き差しは、録画、再生を止めた状態で行ってください。



■ペアリングできない・映像がうつらない

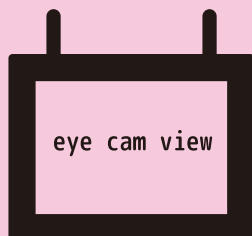
モニターとカメラの距離を近づけてペアリングを行ってください。操作方法は、「ペアリング」の頁をご参照ください。その後、ペアリングを行ったカメラ番号が、モニターのメニュー設定のカメラ表示が『オン』になっているかご確認ください。操作方法は、「カメラ表示」の頁をご参照ください。また、複数台設置する場合、カメラとカメラを 5m 以上離して設置してください。無理な環境の場合は、NS-AD73(別売)で、アンテナの位置を変更し、なるべく離して設置してください。それでも改善されない場合は、SD カード /microSD カードを交換してお試してください。



■モニターが充電されない、電源がおちる、側面のランプが点かない

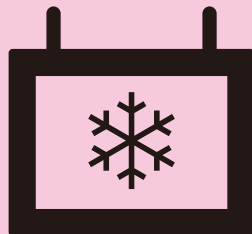
モニターとモニター用の AC アダプターを、しっかり奥まで差し込んでください。それでも改善されない場合は、SD カード /microSD カードを交換してお試してください。

よくある症状に関して



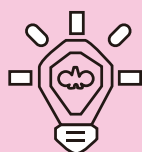
■再起動する

ウォッチドッグ（システムエラーを未然に防ぐ機能）が働いています。故障ではありません。
頻繁にある場合は、SD カード /microSD カードが故障している可能性があります。SD カード /microSD カードを交換してお試しください。



■フリーズして操作できない (NS-9110WMS)

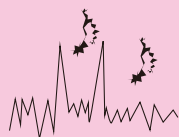
取扱説明書 P19⑥のリセットボタンを針金のような細長いもので押してください。それでも改善されない場合は、SD カード /microSD カードを交換してお試しください。



■ライトが光らない・反応しないという症状

カメラとモニターがペアリングされていないとライトが光りません。その為、ペアリングを行ってください。

また、ペアリングしても映像が映らないという場合は電波状況が良くないと考えられます。なるべくカメラとモニターの距離を近づけてご使用ください。



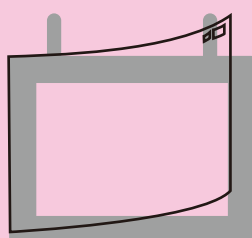
■音声にノイズがはいる、ハウリングする

環境によっては、モニター音量が『6～9』は、音割れします。また、モニターとカメラの距離が近すぎるとハウリングします。環境に応じて最適な音量に設定しご利用ください。モニター音量の操作方法は P9④⑤(NS-9015WMS)、P19③(NS-9110WMS) をご参照ください。



■夜間紫色っぽい映像になる

設置環境とセンサーライト機能（らくらく eyecam_light）により、夜間は、紫色っぽい映像になる場合がございます。



■アイコンをタッチしても反応しない

液晶画面に貼られているシートを剥がしてご使用ください。

※全ての AC アダプターは防水防滴仕様ではありません。AC アダプターを屋外で使用しないでください。

< 定期点検のお願い >

◎半年に 1 度点検のため、モニターから AC アダプターを抜いて、内蔵充電池が正常に動作しているかを確認してください。

万一モニターの電源が切れた場合、充電池が破損している可能性があるため、一度販売店へご相談ください。