

AI/IVS機能 説明資料

従来のモーションディテクションでは「車のヘッドライト」「風揺れる木の葉」「ゴミなどの散乱物」などすべての動くものに反応してしていましたがSMD(スマートモーションディテクション)は「人物」と「車両」のみを検知してアラームを発砲することができるシステムです。

従来のMD (モーションディテクション)

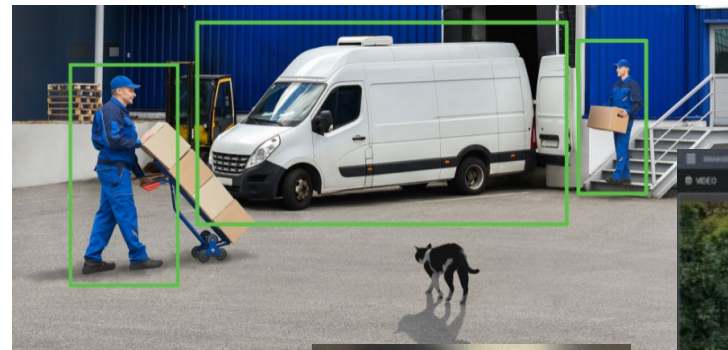


映像の中のすべての動きで反応

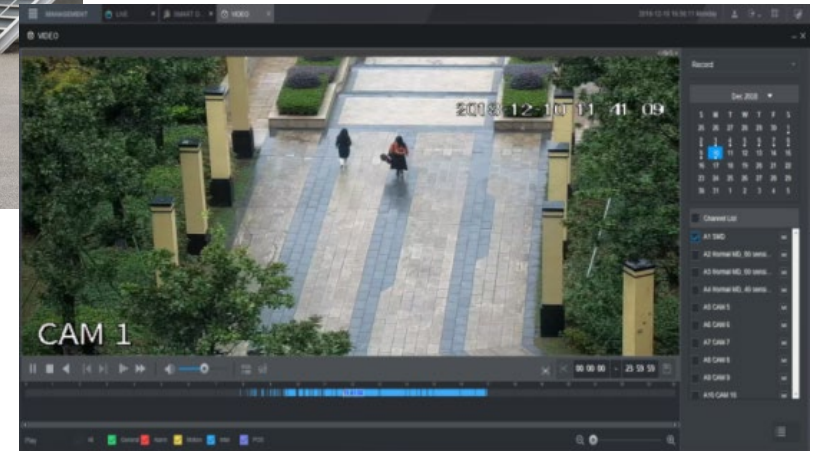
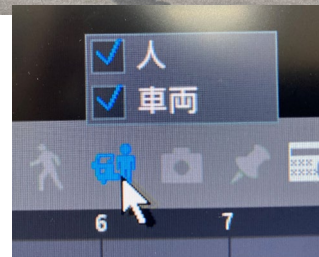
SMD (スマートモーションディテクション)

人物

車両

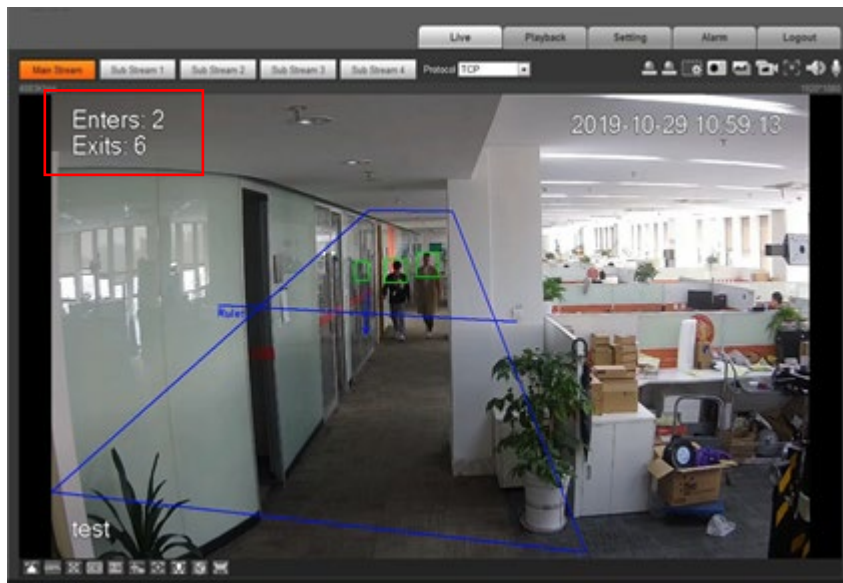


録画データの再生時に人物&車両で絞り込んで検索可能です。



任意のエリアを通過した人数、「に入った人数」と「出た人数」をカウントします。エリアは任意に指定することが可能でエリア内の人物の滞在時間を管理することが可能です。

※画像は動画になっています。

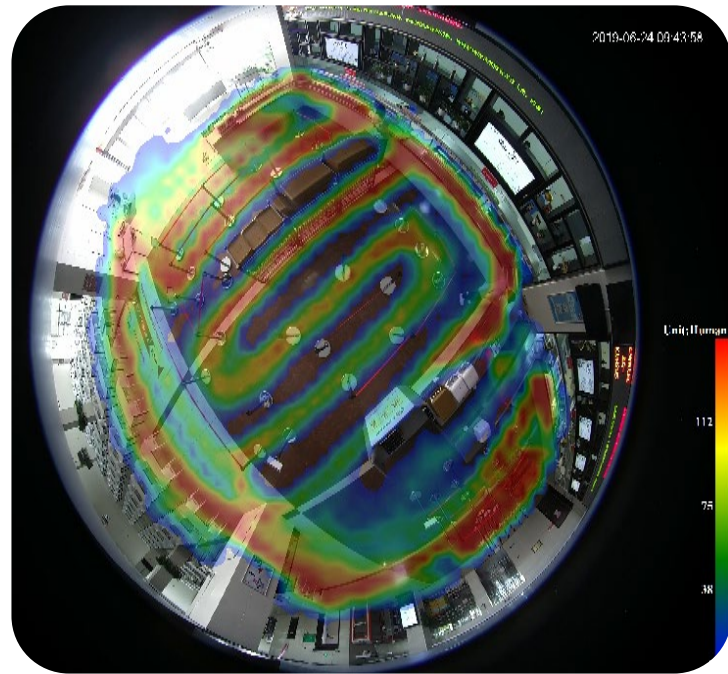


キュー管理(滞在時間)

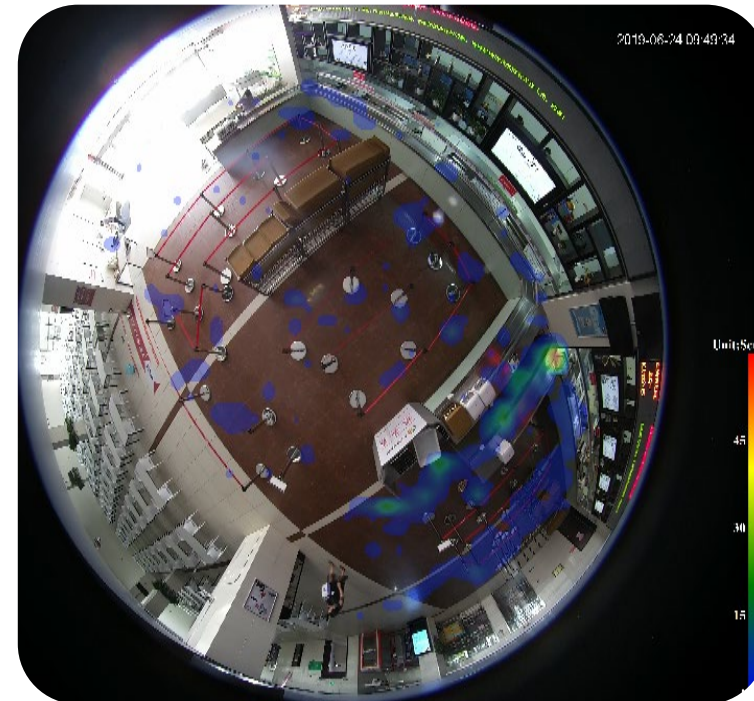


映像の中人の「入」と「出」の人数をカウントします。

週単位、日単位で映像分析を行い人が多く滞留していた場所は赤く表示されます。人があまりいなかった場所については青く表示されます。



ヒートマップ
(1週間・人数カウント)

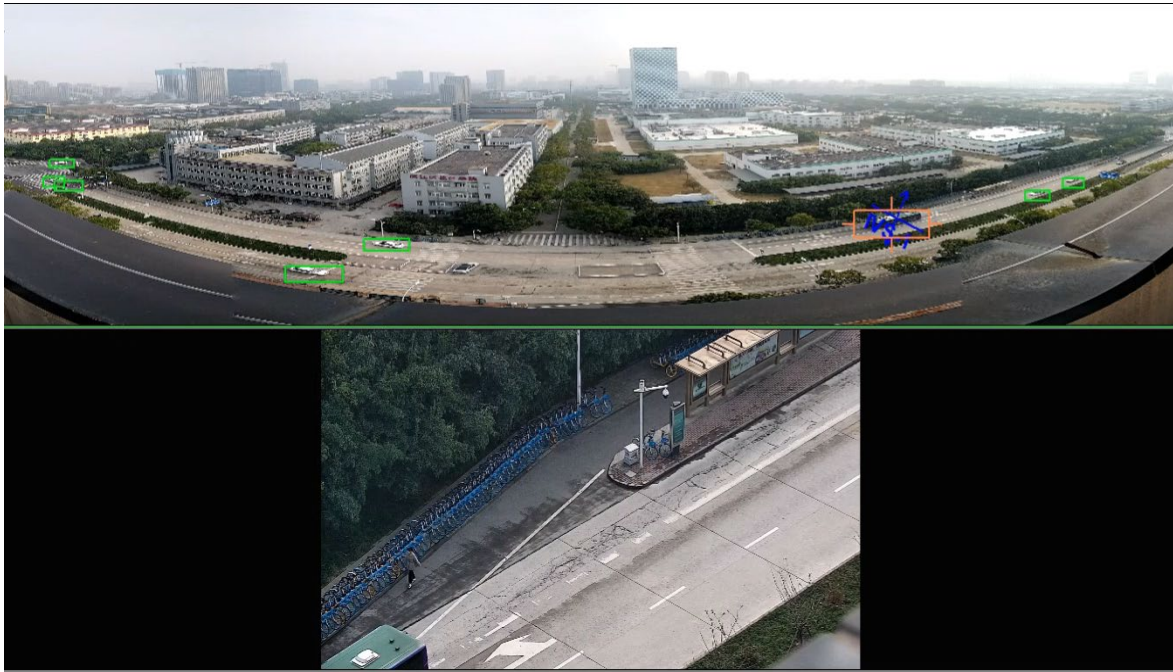


ヒートマップ
(1週間・滞在時間)

自動追尾機能(オートトラッキング)

カメラの前の動く物体を自動で追尾する機能です。例えばラインクロス検知機能と組み合わせることでラインを通過する物体を自動で追尾していきます。

※画像は動画になっています。



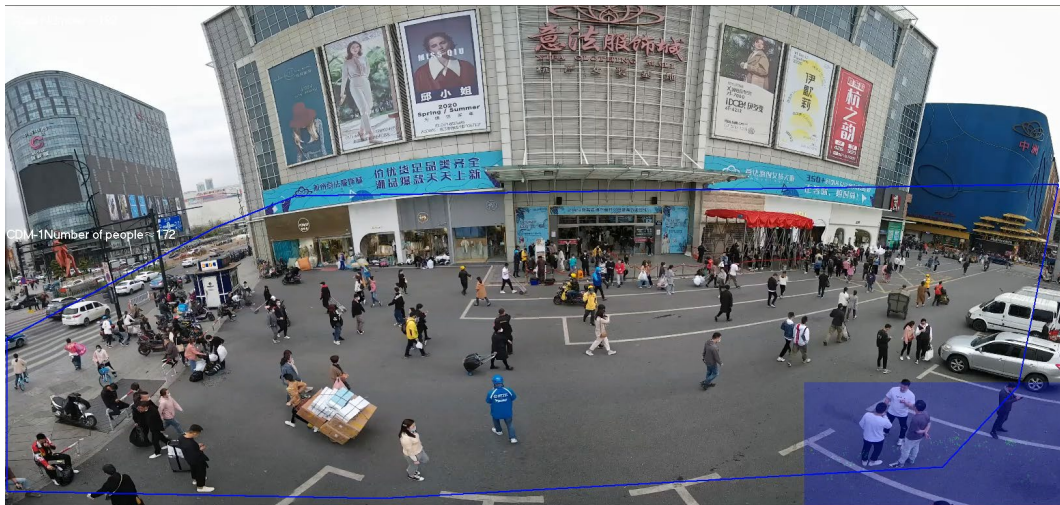
パン、チルト、ズーム
360°死角なしで追尾します。



対応機種：IP-9102PTZ-i7SD5
IP-9202PTZ-AI/IP-9302PTZ-AC

指定したエリアの人物の密集、車両の密集を検知します。

※画像は動画になっています。



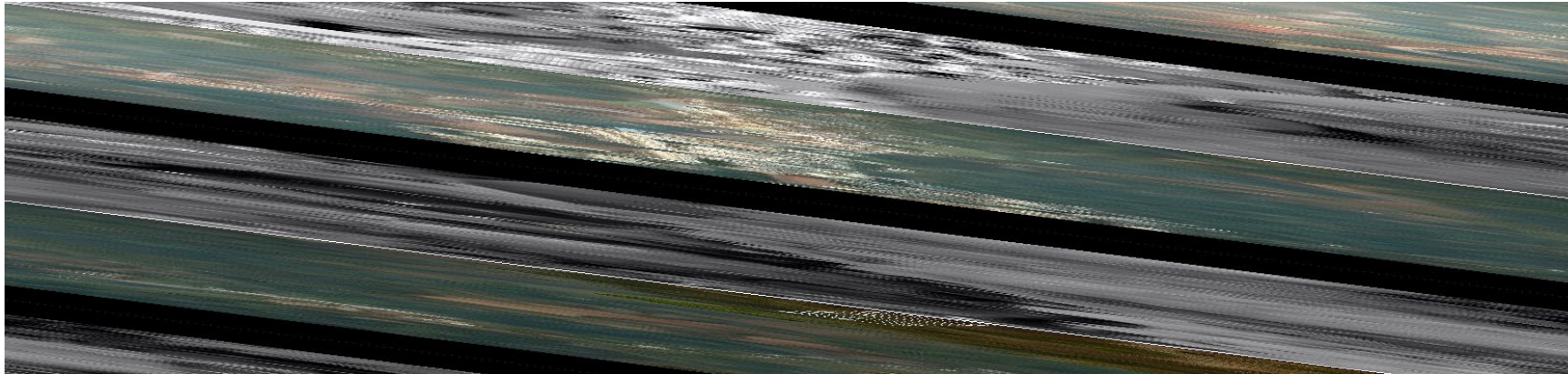
指定したエリアの群衆を検知します。
三密回避、人の密集を回避します。



指定したエリアの車両の密集を検知します。

火災を検知してアラーム発砲します。早期火災の発見、予防、視覚では見えない異常熱を検知し火災が広がるのを防ぎます。

※画像は動画になっています。



動画では森林で松明を持った人物を検知しています。



ラインクロス検知

任意の指定したラインを通過した場合を検知



侵入検知

任意の指定したエリアに侵入した場合を検知



異常音検知

窓ガラスが割れるなど異常な音を検知した場合にアラーム



いたずら検知

カメラのレンズを多い隠したりレンズにスプレーを塗り付けるなどいたずらを検知してアラーム

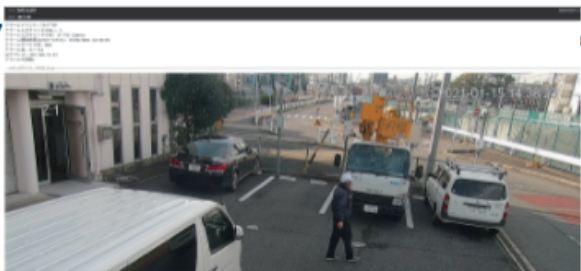
ラインクロス_イメージ

アラーム発生!

モーション検知、ラインクロス検知、侵入検知
など

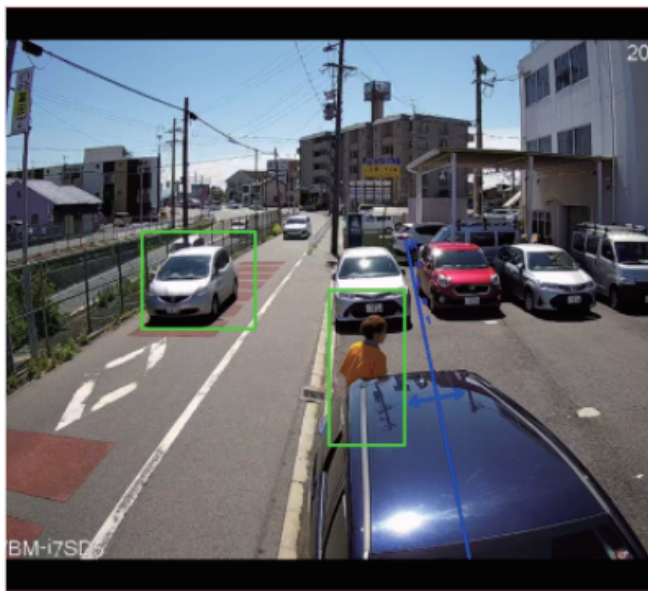
- メール送信
- プッシュ通知(スマートフォン)
- 映像ポップアップ(PCソフト)

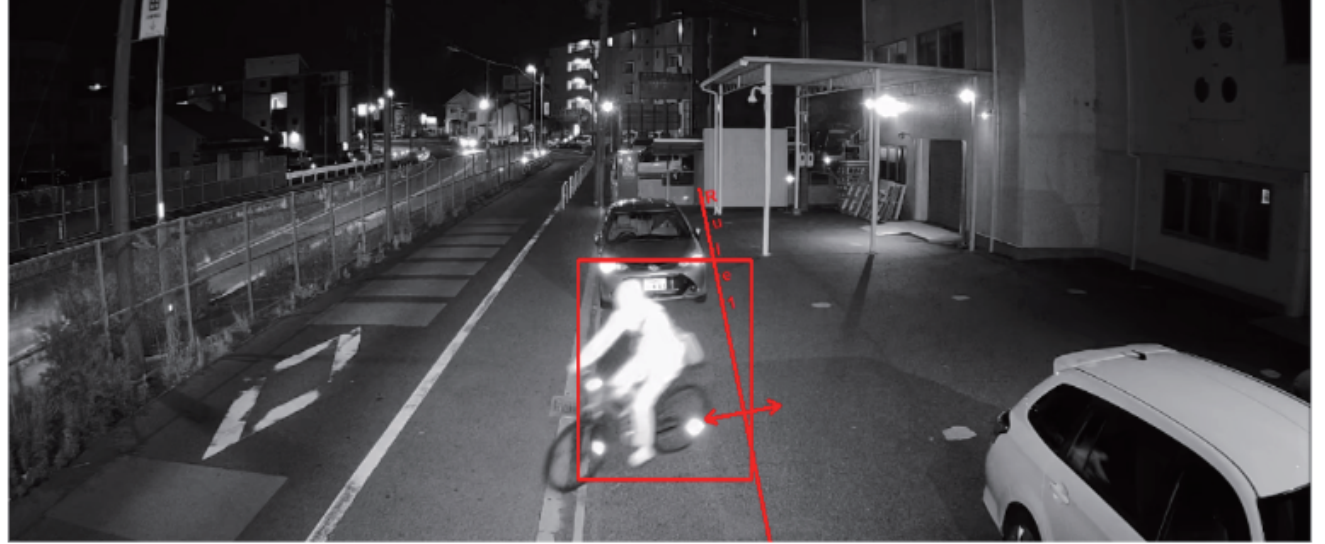
様々



メールには色々な情報も添付されます。

アラームイベント: トラップ
アラーム入力チャンネルNo.: 3
アラーム入力チャンネル名: IP PTZ Camera
アラーム開始時間(D/M/Y H.M.S): 15/01/2021
14:38:25
アラームデバイス名: NVR
アラーム名: ルール1
IPアドレス: 192.168.11.53
アラームの詳細:





アラーム発生
