

# CONNECT 4G SERIES



## 4Gカメラモデル スタートアップガイド

カメラ型番      : IP-D8044G-SB

- ※1. 仕様についての詳細は、弊社の当製品情報ページに掲載している仕様書を参照ください。
- ※2. システムバージョンや機種仕様により、実際の画面表示や機能が内容と一部異なる場合があります。



1.事前準備	•.....• p.3
2.カメラ立ち上げ・SIM挿入	•.....• p.4
3.カメラの初期設定	•.....• p.5
• イニシャライズ	.....• p.5
• APN設定	.....• p.9
4.DMSSでの接続	•.....• p.12
• デバイス追加	.....• p.12
• 画面設定	.....• p.14

# 1.事前準備

## 準備するもの

1. プラスドライバー

2. DC充電アダプター  
またはType-C充電ケーブル

※推奨:12V2Aアダプター

3. SIMカード(ロック解除済み)

4. LANケーブル

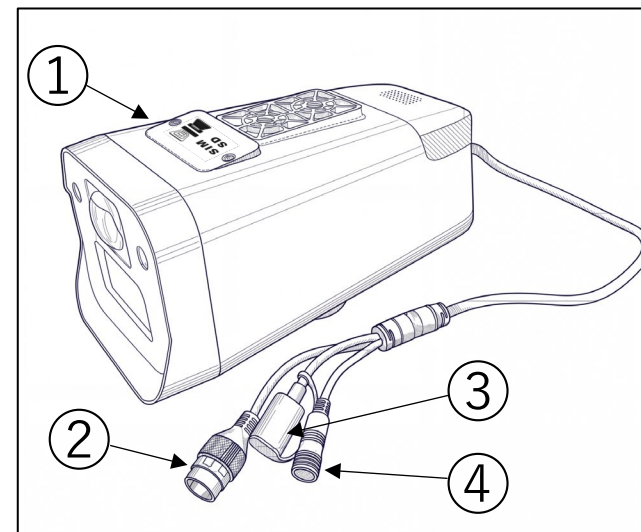
※専用MEEQSIMご利用の場合は不要です。

5. PC

※専用MEEQSIMご利用の場合は不要です。

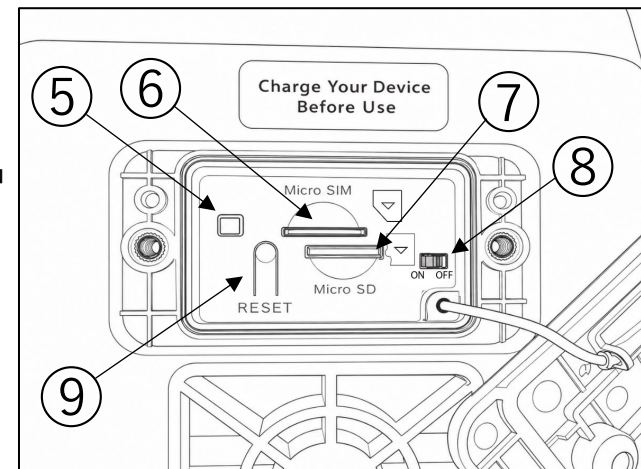
## 本体

- ①SDカードカバー
- ②イーサネットポート(LAN)
- ③充電ポート(Type-C)
- ④電源入力ケーブル(DC)



## SDカード カバー内

- ⑤デバイスインジケータ (電源ランプ)
  - ・赤ランプ点灯: デバイス起動中
  - ・緑ランプ点滅: ネットワーク未接続or接続中
  - ・緑ランプ点灯: ネットワーク接続
  - ・赤、緑ランプ交互点滅: デバイスアップグレード中
- ⑥Micro SIM挿入口
- ⑦Micro SD挿入口
- ⑧電源スイッチ
- ⑨RESETボタン



## 2.カメラ立ち上げ・SIM挿入

### 1 本体の充電

バッテリー残量が少ないと起動しない可能性がありますので、電源スイッチを入れる前に、③Type-C充電ポートまたは④ DC電源入力ケーブルに充電器を接続し、5～10分ほど充電することをおすすめします。



### 2 電源の確認

プラスドライバーを使用し、①SDカードカバーを開けて、⑧電源スイッチをONにし、電源が入るかを確認してください。

電源ON直後



約10秒後



### 3 SIMカード挿入

SIMカードを下図、写真の向きの通りに、⑥Micro SIM挿入口へ挿入してください。カチッと音がしてロックされるまで奥へ挿入してください。



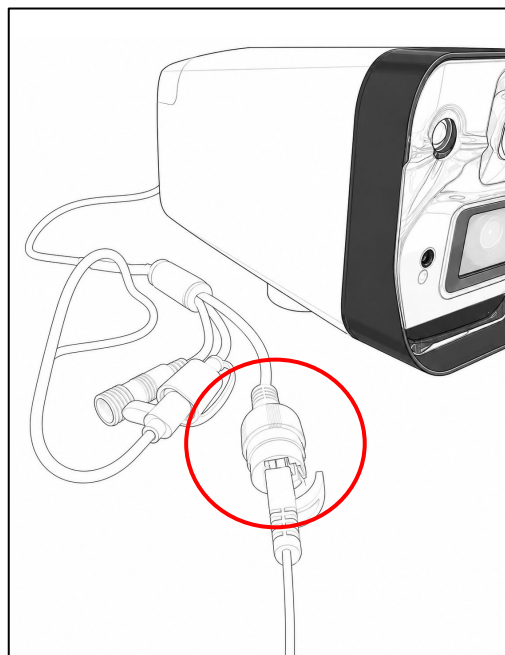
➡ 専用MEEQSIMご利用の場合は12Pへ

### 3.カメラの初期設定・イニシャライズ

※専用MEEQSIMご利用の方は、12P「DMSS接続」へ進んでください。

#### 1 パソコンとカメラの接続

LANケーブルを使用して、パソコンと接続します。

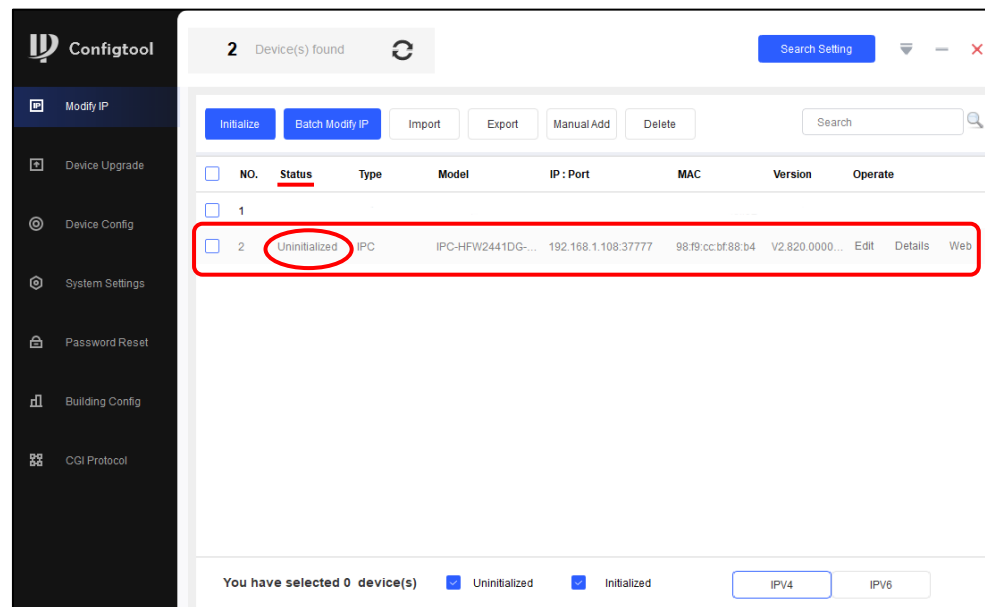


#### 2 ConfigToolの立ち上げ

下記QRまたはURLからConfig Toolアプリ（最新版）をインストールし、メニュー画面まで進めます

<https://n-sk.jp/product-list/configtool-2>

「Status」欄が「Uninitialized」になっている、未初期化のIPカメラが検出されていることを確認します。

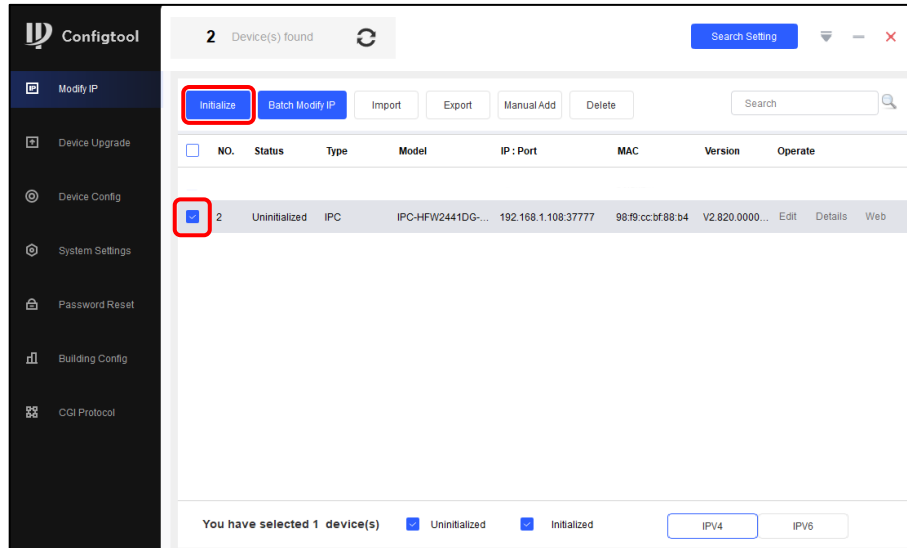


検出されたIPカメラのIPアドレスに合わせて、PC側のIPアドレスを同一セグメントに設定してください。

# 3.カメラの初期設定・イニシャライズ

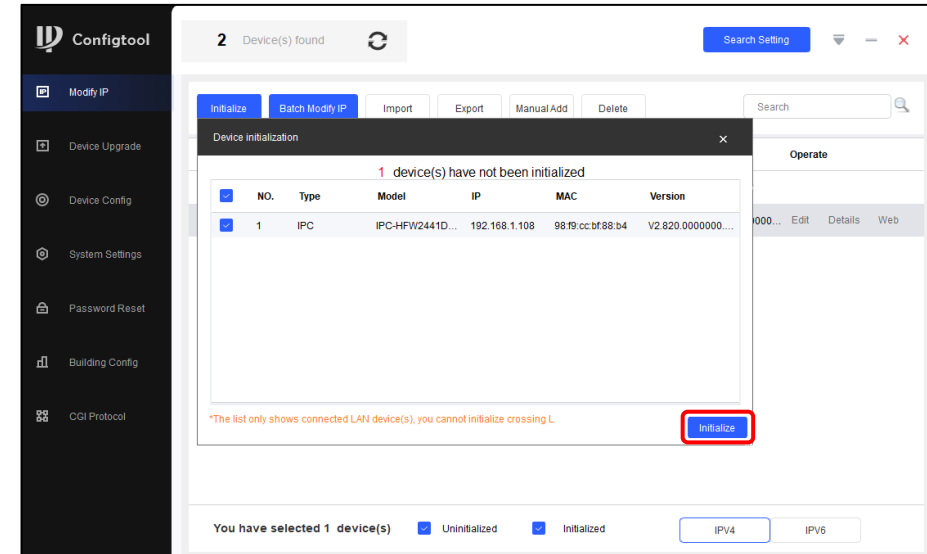
## 3 ConfigToolでの初期化①

検出されたIPCにチェックを入れて、「Initialize」ボタンを押します。



## 4 ConfigToolでの初期化②

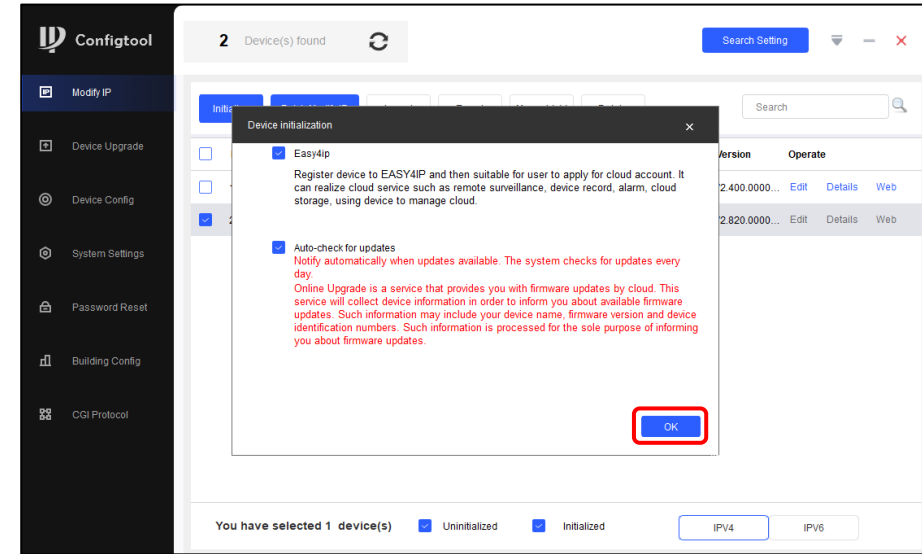
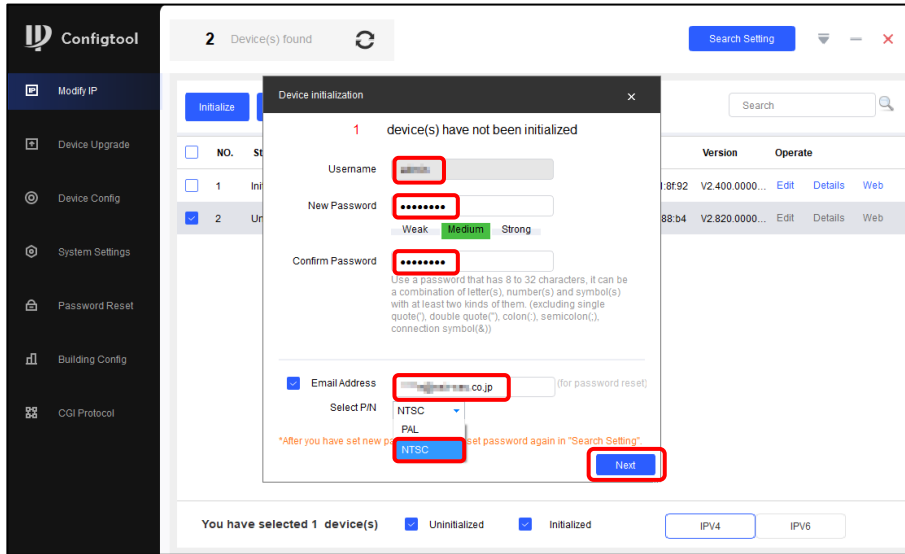
初期化の対象のIPCを再度確認し、「Initialize」ボタンを押します。



# 3.カメラの初期設定・イニシャライズ

## 5 ConfigToolでの初期化③

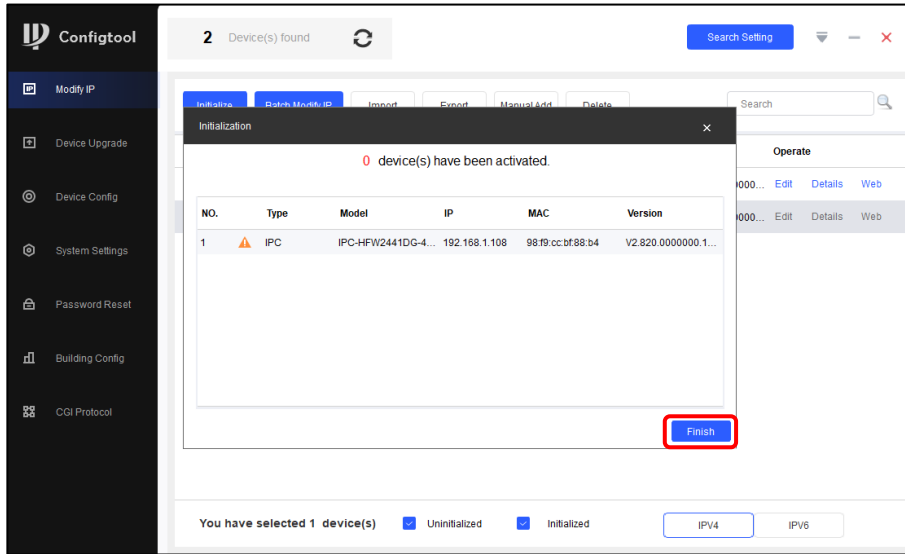
ユーザーネームとパスワード・パスワードリセット用のメールアドレスを設定します。  
「P/N」を NTSC に選択し、次に進んでください。



### 3.カメラの初期設定・イニシャライズ

#### 6 ConfigToolでの初期化④

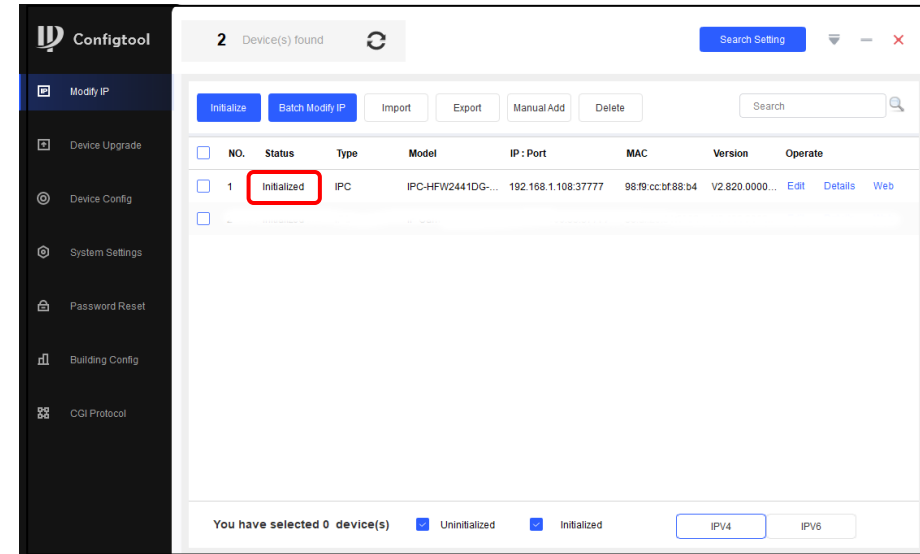
「Finish」ボタンを押すと、「Status」欄が「Initialized」になり、初期化が完了します。



ConfigTool interface showing the initialization dialog box. The dialog displays "0 device(s) have been activated." and a table with one device. The "Finish" button is highlighted with a red box.

NO.	Type	Model	IP	MAC	Version
1	IPC	IPC-HFW2441DG-4...	192.168.1.108	98:f9:cc:bf:88:b4	V2.820.000000.1...

You have selected 1 device(s)  Uninitialized  Initialized



ConfigTool interface showing the main device list after initialization. The "Status" column for the device is now "Initialized", which is highlighted with a red box.

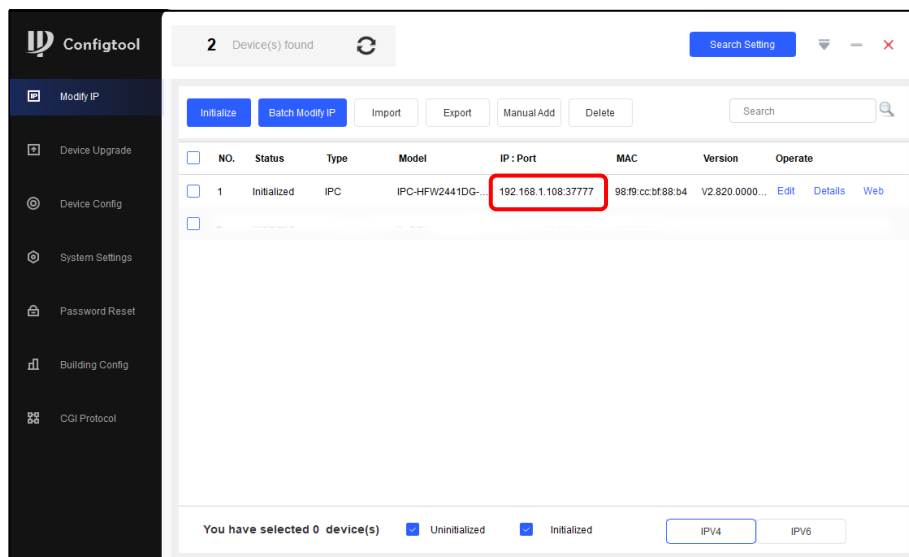
NO.	Status	Type	Model	IP:Port	MAC	Version	Operate
1	Initialized	IPC	IPC-HFW2441DG-...	192.168.1.108:37777	98:f9:cc:bf:88:b4	V2.820.0000...	Edit Details Web

You have selected 0 device(s)  Uninitialized  Initialized

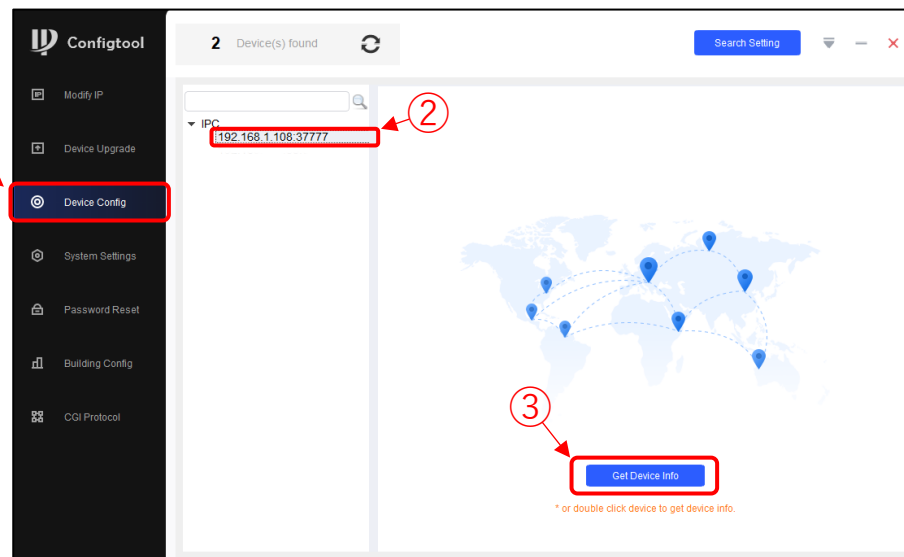
# 3.カメラの初期設定・APN設定

## 1 ConfigToolでのAPN設定

対象のIPCのIPアドレスを確認します。



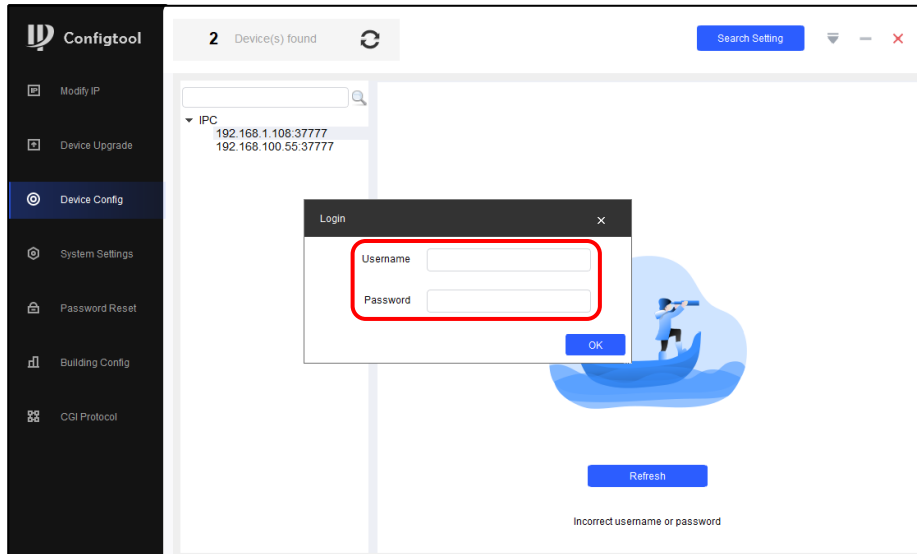
- ① 「Device Config」 をクリックして、デバイス情報を取得します。
- ② APN を設定するIPC のIP アドレスを確認し、該当するIPCにチェックを入れます。
- ③ 「Get Device Info」 をクリックします。



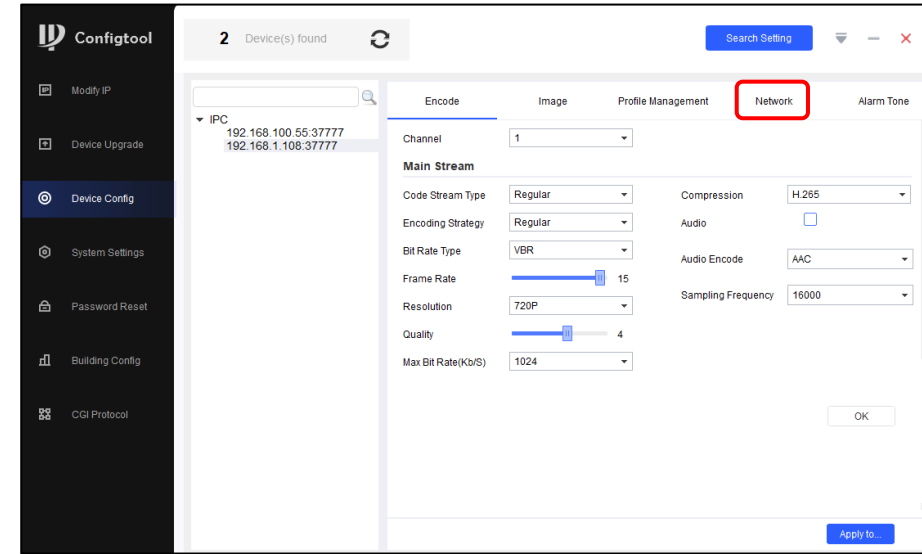
# 3.カメラの初期設定・APN設定

## 2 ConfigToolでのAPN設定

先ほど設定したユーザーネーム・パスワードを入力し、次に進みます。



上部「Network」をクリックします。



# 3.カメラの初期設定・APN設定

## 3 ConfigToolでのAPN設定

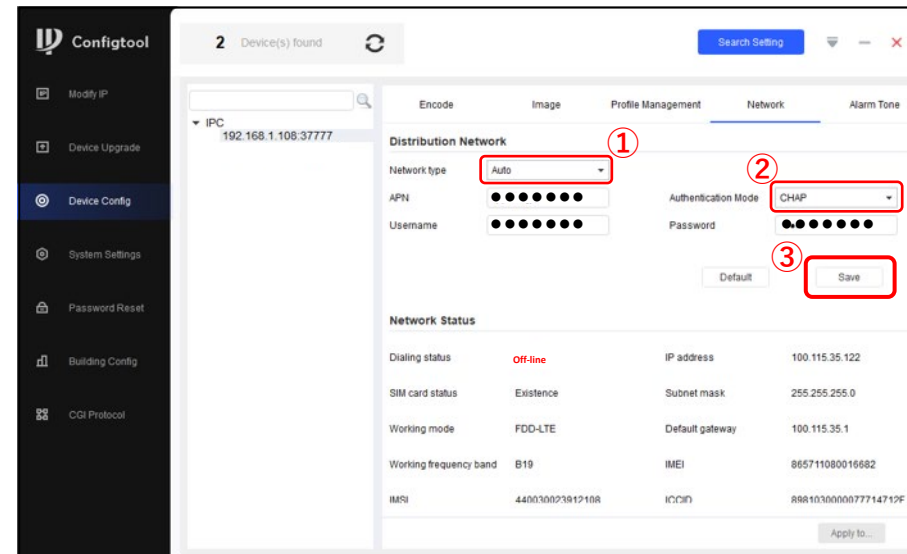
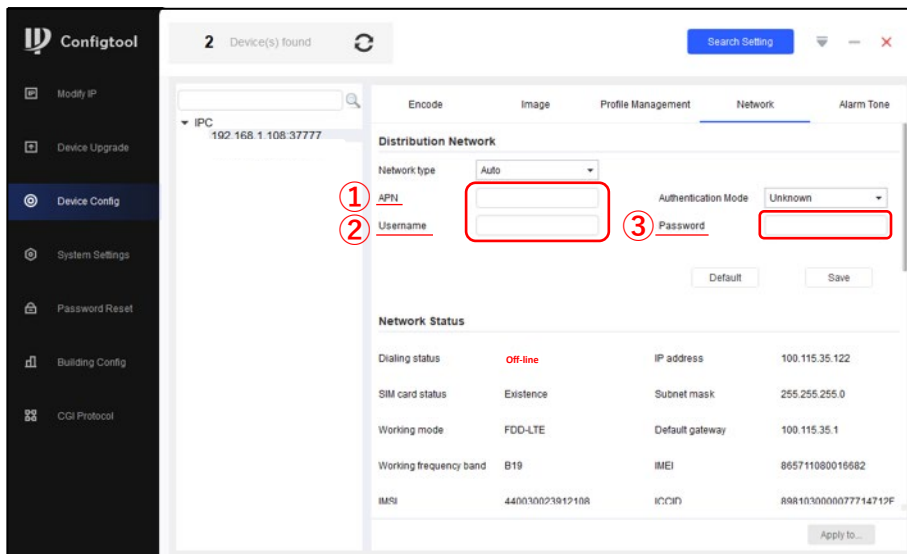
SIMカード会社から提供された、

① 「APN」 ② 「ユーザーID」 ③ 「パスワード」を入力します。

① Network typeを「Auto」にします。

② Authenticationを「CHAP」に設定します。

③ 「Save」をクリックし、APN設定の完了です。



# 4.DMSS接続・デバイス追加

## 1 DMSSログイン

※DMSSアプリの利用方法については  
こちらからお願いします。↓



<https://faq.n-sk.jp/answer/67a2d436a37a15372744c361/>

## 2 QRコード読み取り

DMSSアプリを起動し、カメラの背面の  
QRコードを読み取ります。



## 3 デバイス追加

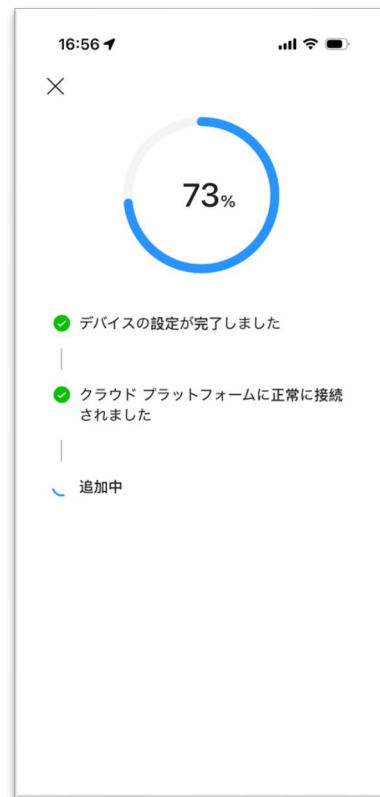
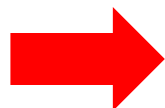
「デバイスを追加」をタップし、続けて「携帯電話データ接続」を選んで次へ進みます。  
※パスワードの入力が求められた場合は、Config toolで設定したユーザー名とパスワードを入力してください。  
※セキュリティコードの入力画面が表示された場合は、カメラ背面にあるもう一つのQRコードに記載された番号を入力してください。



# 4.DMSS接続・デバイス追加

## 4 デバイス接続

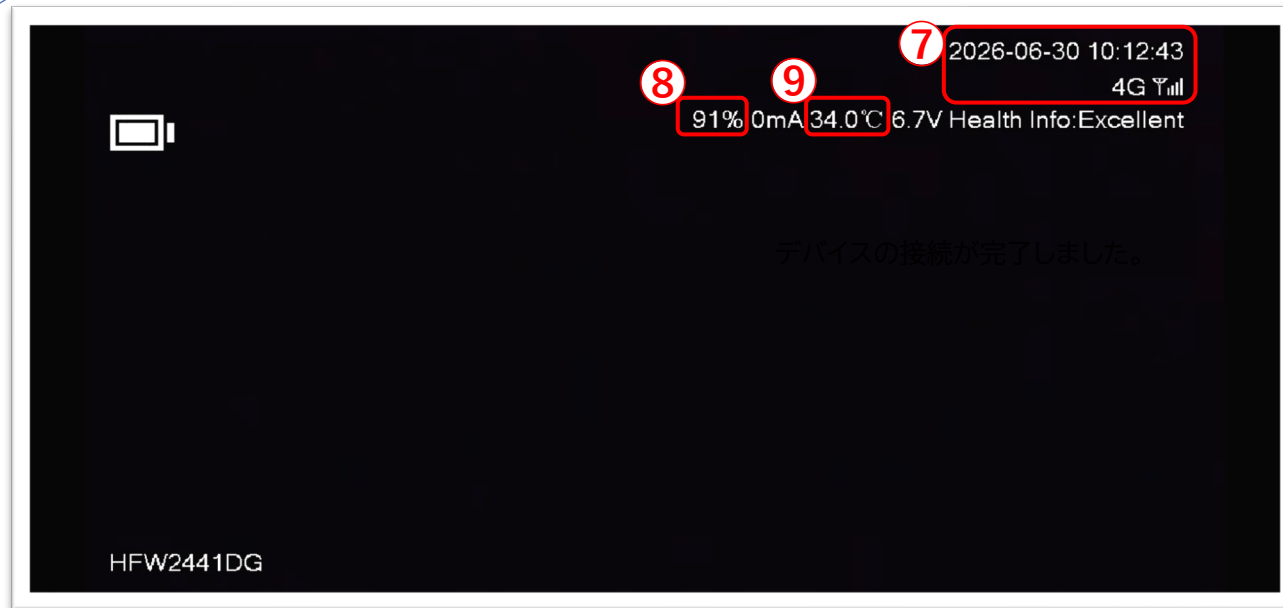
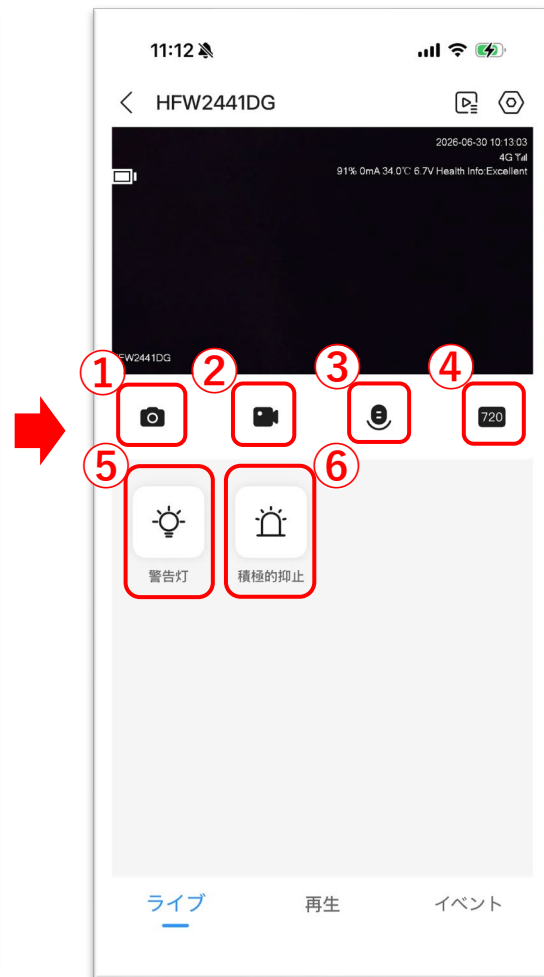
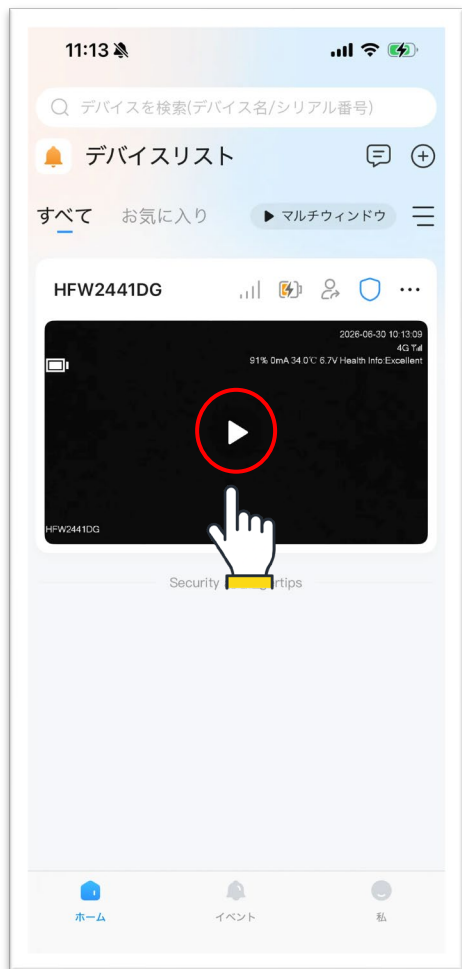
画面の指示に従い「次へ」をタップしてください。



デバイスの接続が完了しました。

# 4.DMSS接続・画面設定

## 1 画面説明



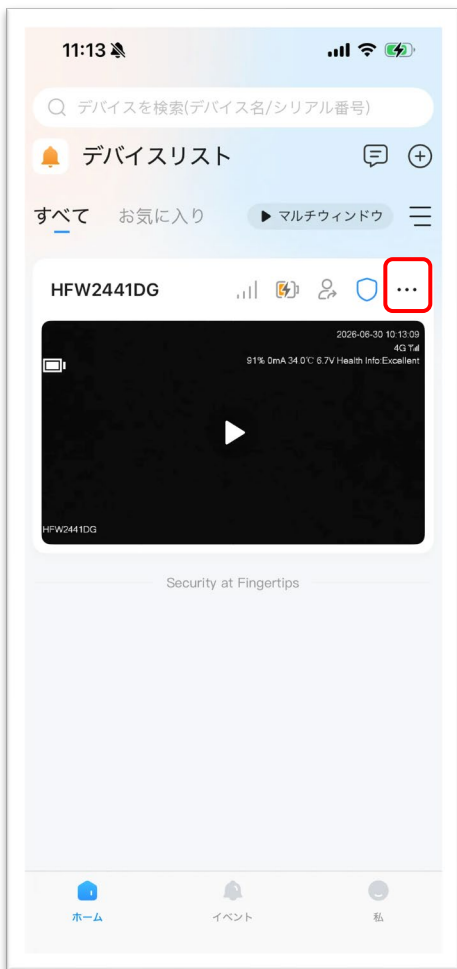
- ①写真撮影：ライブ画面の写真を撮影します。
- ②録画撮影：ライブ画面を録画撮影します。
- ③音声・通話：DMSS経由で本体と双方向通話をします。
- ④画質切り替え：画面の解像度を変更します。(720p/1080p/2.5k)
- ⑤暖色光点灯：暖色光を点灯します。
- ⑥アラーム出力：本体からアラーム音声を出します。
- ⑦時刻・電波状態表示
- ⑧バッテリー残量表示※
- ⑨バッテリー温度表示※

※表示方法：16p

# 4.DMSS接続・画面設定

## 2 録画モード設定

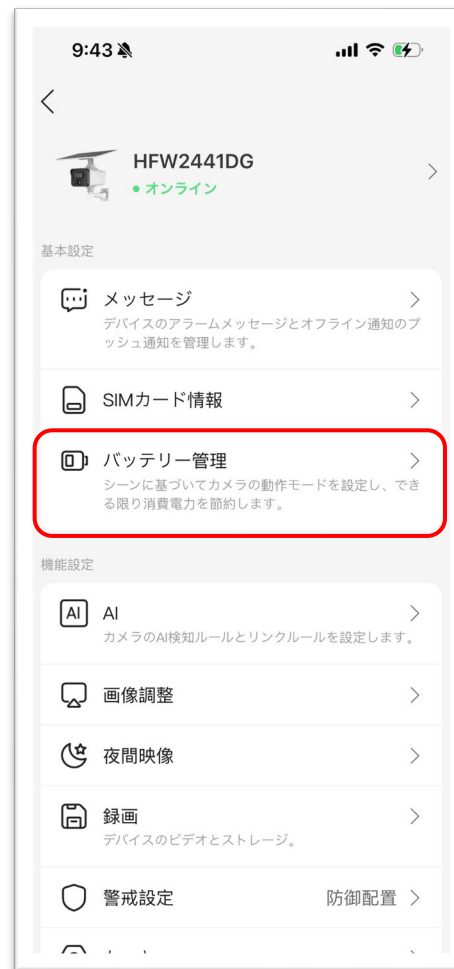
ホーム画面から、赤枠の3本線をタップしてください。



「デバイスの詳細」をタップしてください。



「バッテリー管理」をタップしてください。



「作業モード」をタップしてください。



# 4.DMSS接続・画面設定

## 3 録画モード設定

ここで録画モードを変更できます。  
※デフォルト：AOVモード



## 1 バッテリー情報の画面表示

バッテリー管理画面で赤枠「バッテリー情報OSD」をONにすると、ライブ画面上にバッテリー情報が表示されます。

