

**CONNECT 4G SERIES**

**4G ソーラーカメラ**

**IP-D8044G-SB**

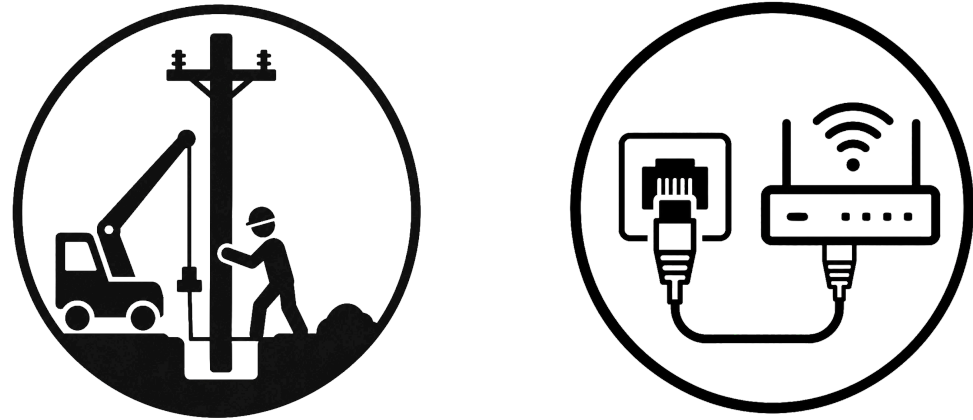
**製品概要資料**

# 目次

1. 従来の課題
2. 製品の特徴
3. 主な特徴
4. 録画仕様
  - AOV モード
  - 録画モードパターン
5. 補助光仕様
6. 電源仕様
  - 電力供給の仕組み
  - ソーラーパネル設置パターン
7. スマホ接続（遠隔閲覧・管理）
8. 仕様詳細

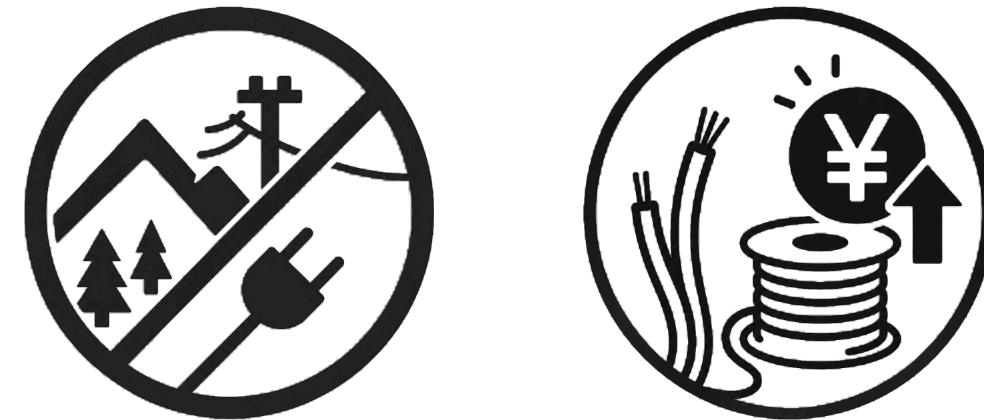
# 1. 従来の課題

## 従来型カメラでの限界



- 電源ケーブルの敷設工事が必要。
- ネットワーク配線 (LAN・ルーター) が必須。
- 工事現場などでは撤去が簡単な仕組みが必要。

## 現場での設置課題



- 山林や農地で電源が取れない。
- 配線工事に莫大なコストと時間がかかる。
- 従来品ではバッテリー切れが早い。

## 2. 製品の特徴

全てを解決する

### オールインワン設計



#### ソーラー発電

太陽光を利用した  
自家発電が可能。  
配線工事や接続作業は  
一切不要です。



#### 4G 接続

SIM を内蔵し、  
キャリアの電波を活用。  
LAN ケーブルや Wi-Fi は  
全く必要ありません。



#### AOV モード

常時録画と省電力を  
両立させる監視モードで  
途切れない録画を実現。



#### 大容量バッテリー

発電した電力を効率よく蓄え、  
夜間や雨の日でも  
安定して運用できます。

### 3. 主な特徴

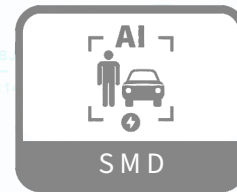
#### 〈オールインワン設計〉



All-in-One Design

ソーラー・バッテリーと  
4G 通信が完結し、  
追加設備は一切不要

#### 〈AI 検知機能〉



SMD

人と車両を  
AI が的確に検知し、  
誤報を削減

#### 〈IP67 防塵防水〉



IP67

厳しい屋外環境に  
適応する高い耐久性

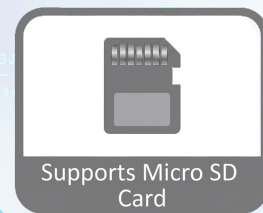
#### 〈能動的防止〉



Active Deterrence

警告音と暖色光で  
即時威嚇  
簡易的な  
双方向通話も可能

#### 〈H.265 & microSD 対応〉



Supports Micro SD  
Card

高圧縮で通信量削減、  
最大 512GB の  
SD カードに保存

#### 〈スマート補助光〉



Smart Dual Light

通常は赤外線で監視し、  
検知時に暖色光が点灯し、  
フルカラー録画が可能



## 4. 録画仕様：AOV モード

### AOV（常時録画）モードとは

AOVは低フレームレートで待機し、人物や車両を検知すると高フレームレート録画に切り替わります。これにより、24時間365日の常時録画を実現し、映像の取り逃しリスクを大幅に低減します。



### AOVの仕組み ▶

#### 低フレームモード

フレームレートを極限まで落とし(1fps)、  
超省エネ状態で録画を継続



人・車両  
検知

#### 高フレームモード

瞬時に滑らかな録画(15fps)に切り替わり、  
決定的瞬間を逃さない



|||||||  
HIGH FRAME RATE

## 4. 録画仕様：録画モードパターン

### 4 パターンの録画形式

モード	内容	設置シーン	電池使用時間	消費電力
超省電力	省エネ性を最優先したモードです。 トリガー録画は行わず、必要な時に手動で接続した場合のみ動作します。 バッテリー残量が20%未満になると、自動的に当モードへ切り替わります。	遠隔地の農場など、 常時の監視が必要ない場所	約 76 日	0.036W
省電力	人や車をAI検知した時のみ起動し録画します。	農業、林業、畜産など、 イベント発生時のみの確認で済む場所	約 56 日	0.047W
AOV (初期値)	待機時は低フレームレートで録画し、 人や車をAI検知した時は高フレームレート録画へ自動切換します。	オフィス・工場等、防犯目的などで 24時間365日の録画が必要な場所	<b>約 10 日</b>	<b>0.26W</b>
パフォーマンス	常時、高フレームレートで録画します。	建設現場、イベント会場など、 短期間で常時の監視が必要な場所	約 2 日	1.33W

※電池使用時間の根拠：検証に基づいた参考値。フル充電状態から直射日光なしの環境。実際の稼働時間は使用環境・アラーム回数により異なります。

## 5. 補助光仕様

# 夜間時の照明モード

スマート補助光で夜間も見やすく監視

3タイプの夜間照明モード



※初期値：スマート補助光モード

1

2

3

4



IRモード

夜間は赤外線モードで  
白黒映像での監視



暖色光モード

夜間は暖色光が点灯し、  
カラー映像で監視



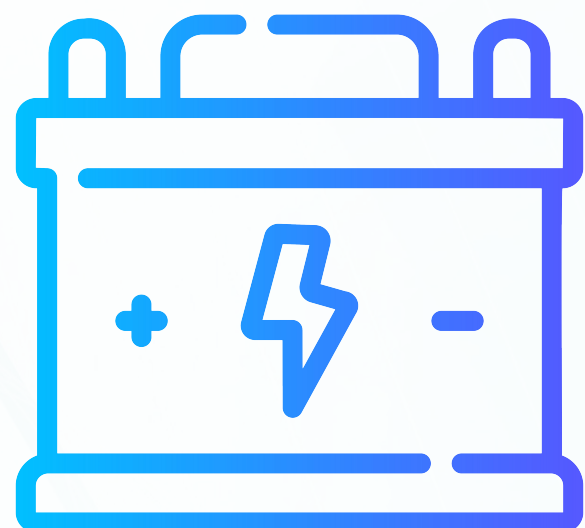
スマート補助光モード

AI検知でIRから暖色光へ  
自動切換えし、フルカラー  
映像で監視

## 6. 電源仕様：電力供給の仕組み

# 大容量バッテリーと高効率ソーラーで現場を支える

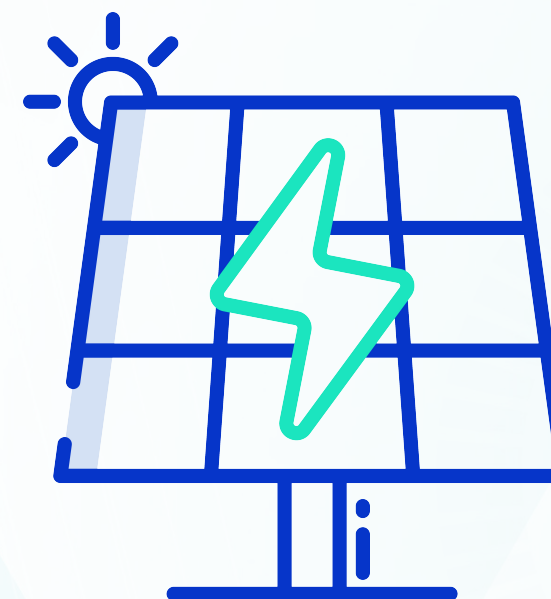
### 【大容量LFPバッテリー】



- ・ AOV モードで直射日光なしでも約 10 日間稼働。  
(64Wh / 20000mAh)
- ・ LFP (リン酸鉄リチウムイオン) バッテリーを採用しているため、充放電 1000 回以上の長寿命を実現。
- ・ 発火しにくく安全性が高いうえ、暑さや寒さなどの温度変化にも強いバッテリーです。

...

### 【MPPT ソーラーパネル】



- ・ 単結晶シリコンパネルを採用。高効率 & 高出力 & 高寿命。
- ・ ETFE フィルム素材を使用。優れた耐腐食性・耐熱性・耐衝撃性
- ・ MPPT アルゴリズムにより、天候に合わせて電圧・電流を自動調整。従来比 20% の充電効率向上を実現します。

...

## 6. 電源仕様：ソーラーパネル設置パターン

### 現場状況に応じた柔軟な設置方法

#### 1. 一体型



- コンパクトな外観
- 素早く簡単に設置可能
- 監視方向と太陽の向きがほぼ一致する現場に最適

#### 2. 分離型



- 2mの接続ケーブルで別々に配置
- 現場環境に応じた設置が可能
- 本体は軒下、パネルは屋根上へなど様々な状況に対応

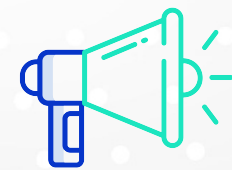
## 7. スマホ接続：専用アプリによる遠隔閲覧&管理

# 現場に行かずに、スマホでリアルタイム確認。



### バッテリー管理

バッテリー残量・温度・すいていを確認でき、低バッテリー時のアラート設定にも対応。



### 音 & 光の警告

AI 検知により音声アラームと暖色光を自動作動。侵入者への警告に加え、手動操作にも対応します。



### オフライン検知

通信切断時も SD カード録画は継続。  
最初の 24 時間は 5 分ごと、  
その後は 6 時間ごとに起動してオンライン復旧を試みます。

## 8.仕様詳細

カメラ	最大解像度	4MP(2560×1440@15fps)
	最低照度	0.01lux@F1.6(カラー)/0.01lux@F1.6(白黒)/0lux(補助光有効時)
	補助光照射距離	赤外線：最大 30m、暖色光：最大 20m
レンズ	視野	水平：95.5°、垂直：53.4°、対角：110.7°
	DORI	検出(D)：61.6m/ 観察(O)：24.6m/ 認識(R)：12.3m/ 識別(I)：6.2m ・DORIとは、映像内で人物物体を「検出・観察・認識・識別」する能力を定義するための国際標準規格(EN-62676-4)に基づく評価システムです。 ※この数値はAIインテリジェント機能の見地距離を示すものではありません。
インテリジェント	インテリジェント機能	SMD(動体検知、人間検知、車両検知)
映像	ビデオフレームレート	メインストリーム：2560×1440(1~15fps)/サブストリーム：640×360(1~15fps) ※上記値は各ストリームの最大フレームレート数です。複数ストリームを同時に使用する場合、合計エンコードによって値が変動します。
音声	内蔵マイク	対応
	内蔵スピーカー	対応
アラーム	アラームイベント	SDカードエラー、SDカード容量不足、動体検知、PIRアラーム、低バッテリーアラーム
ネットワーク	対応キャリアネットワーク	4G：FDD-LTE(B1/B3/B8/B18/B19/B26/B28) 対応地域：日本 ※日本国内主要通信業者のLTE通信をサポート 送信出力クラス3：23dBm±2dB
	ストレージ	microSDカード(最大512GB)
	管理ソフトウェア	DMSS、Easy-VMS、Smart PSS Lite
電源	電源供給	DC12V・2A(ソーラーパネル接続用・カメラ本体充電用) Type-C・2A(カメラ本体充電用)
	消費電力	超節電モード：0.036W/省エネモード：0.047W AOVモード：0.26W/パフォーマンスモード：1.33W
環境	動作・保管温度/湿度	-30°C～+60°C/95%(RH)以下(結露なきこと)
	保護等級	IP67

カメラ本体	外形寸法	256mm(長さ)×290mm(幅)×197mm(高さ)
	筐体重量	1,357g
バッテリー	バッテリー種類	リン酸鉄リチウム(LiFePO4)
	バッテリー容量・電圧	64Wh・6.4V
	連続動作日数 ※ソーラーパネル未使用時	超節電モード：76日/省エネモード：56日 AOVモード：10日/パフォーマンスモード：2日
ソーラーパネル	動作温度	-40°C～+60°C
	外形寸法	285mm(長さ)×235mm(幅)×2.5mm(高さ)
	最大出力	10.5W
	セル種類	単結晶シリコン
同梱品	同梱品	ソーラーパネル・付属ケーブル(約200mm)、カメラ取付ブラケット・取付ビス&プラスチックアンカー×1セット、ソーラーパネル取付ブラケット・取付ビス&プラスチックアンカー×1セット、ジョイントブラケット、固定リング、六角レンチ、ケーブルクリップ×2、USB-A to C充電ケーブル(約200mm)、防滴コネクタ(非防水)、取付位置決めシール×2、保証書

視聴時間の目安					
SIM容量	5GB	10GB	40GB	100GB	200GB
1日あたりの平均目安	約40分	約1時間	約5時間	約14時間	約24時間
1か月あたりの平均目安	約20時間	約40時間	約160時間	約400時間	約800時間

※【カメラ設定】解像度：720P、圧縮形式：H.265、フレームレート：5fps、ビットレート：512kbps  
※AOV動作やイベント頻度により実際の数値は変動します。

### 製品情報

