

電源なし、インターネット回線なしの
過酷な環境で稼働

MOBILITY BOX

モバイル遠隔監視システム



MOBILITY BOXとは

インターネット回線、電源のない環境でも使える遠隔監視システムです。BOX 本体にSIMルーターを搭載しており、カメラへのPoE給電も可能です。AC100Vと内蔵バッテリーを併用することで、万が一の停電時などでも稼働します。内蔵バッテリーは取り外しできますので持ち運びも手軽にできます。



インターネット回線不要

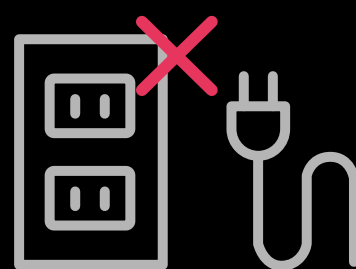
4GLTEに対応したSIMカードを搭載

電源が届く場所であれば日本全国どこからでも遠隔監視可能です。産業用のM2Mルーターを採用しており、信頼の高い国内キャリアのため安心してお使い頂けます。

電源のない現場でも

内蔵バッテリーまたは外部電源を使うことで電源のない現場でも常時録画モニタリングが可能なシステムです。内蔵バッテリーでカメラ約12時間稼働します。

ソーラーバッテリーで不日照が5日間続いてもシステムが稼働します。ソーラーパネルから充電して使用できます。バッテリーの満充電は約3日です。





オリジナルポイント

MOBILITY BOXはMILスペックに準拠した防水ハードケースを採用しました。NK-7樹脂とPowerClawラッチシステムによって雨や塵の侵入を防ぎます。持ち運び可能なバック型の遠隔監視システムによってあらゆる場所でのリモート監視を可能にしました。

クラウド録画

容量200GBのSIMカードを搭載。高画質720Pハイビジョン画質で24時間常時モニタリングが可能。録画期間は2週間～1年間で選択可能です。
(標準2週間)

01

死活監視

録画停止して10分経過すると、登録したメールアドレスに通知します。アドレスは5個まで登録できます。

02

バックアップ

クラウドに録画したデータをPCからダウンロードできます。日時を指定しメールに送付します。【ファイル形式:MP4】

03

マルチ表示

登録されているカメラをマルチ表示することができます。登録件数は無制限です。

04

マップ機能

複数台のカメラをマップに登録することで地図上のカメラの情報を表示し、ワンクリックで表示します。

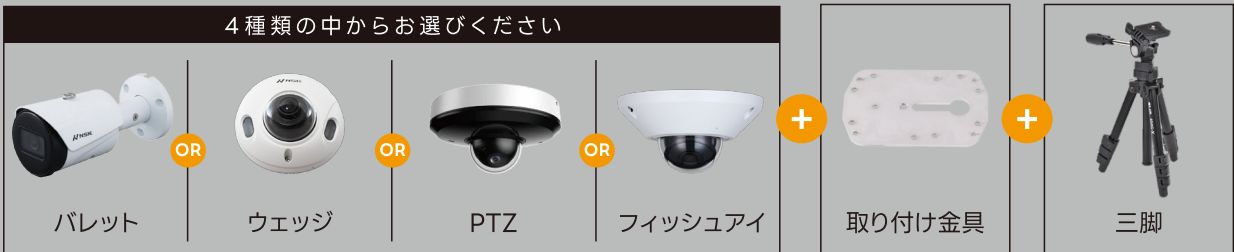
05

カレンダー検索

録画データはカレンダーで検索できるので、見たい日時を指定して録画再生ができます。録画検索は2週間です。最大で1年間の録画容量を選択可能です。

選べるカメラと同梱品

4種類の中からお選びください



オプション



クランプ



吸着盤



ポータブル充電器



リン酸鉄リチウムイオンバッテリー

2台持ち
が
おすすめ!

MB-001BOX



MILスペック準拠
防水ハードケース
IP66 防水防塵

ケーブル収納スペース
■ AC100Vケーブル
■ LAN ケーブル
■ 外部バッテリー接続ケーブル

交換可能な カートリッジ式 内蔵バッテリー

- 12.8V リン酸鉄リチウムイオンバッテリー
- カメラ稼働最大12時間



ロックホール

カメラ
収納スペース

産業用M2Mルーター



防水LANコネクター

電源接続
コネクター

- AC100V
- 外部バッテリー接続



ラッチシステム

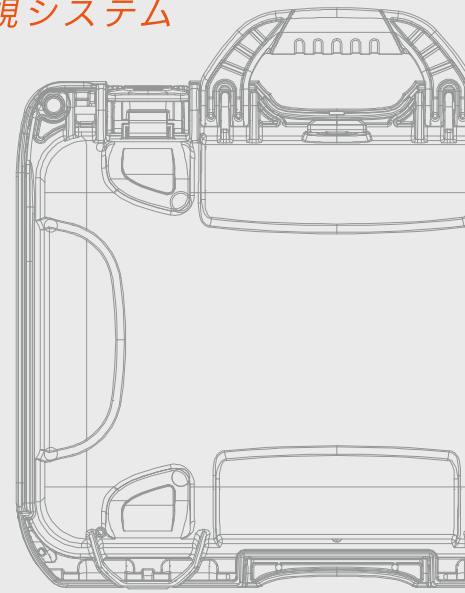
- 雨や塵の侵入を防ぎます

100V 電源、内蔵バッテリー

ソーラー外部電源に接続可能なマルチモバイル遠隔監視システム

スペック

SIM スロット	標準 SIM × 2
PoE 給電	IEEE 802.3af/at、最大 10W
防水防塵性能	IP66 (屋外使用可能)
電源	【外部電源】 AC100V、1200wh バッテリー+ソーラーパネル 【内部電源】 12.8V リン酸化リチウムイオンバッテリー
消費電力	標準 1.9W、最大 2.4W (非 PoE モード時)
動作環境	-40 ~ 70℃、湿度 0℃~ 95%
本体サイズ	W391×D173×H307mm
重量	4772g ※バッテリー除く
ソフトウェア	専用アプリ、クライアントソフト、PC ブラウザ対応 (Edge、chrome、safari)



同梱品



LANケーブル屋外防水



ACケーブル屋外防水



外部バッテリー接続ケーブル
(※エコパワー使用時)



OP-003BAT
リン酸鉄リチウム
イオンバッテリー



三脚
(※クランプ選択時は付属しません)

オプション



OP-002CL
単管クランプ



OP-004SU
吸着盤

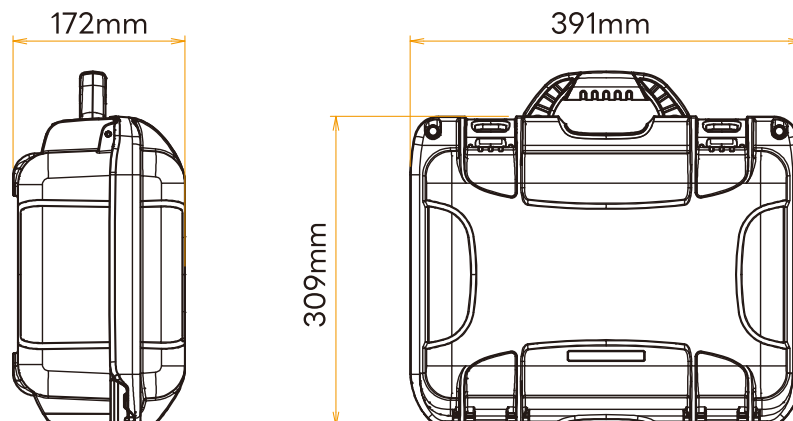


OP-001MI
microSD カード (128GB)



OP-005CH
ポータブル充電器

寸法図



MB-003CIG

重機や車両のシガーソケットを利用した遠隔監視システム



シガーソケット電源

LAN

スペック

SIM スロット	標準 SIM×2
PoE 給電	IEEE802.3af/at 最大 10w
防水防塵性能	—
電源	【外部電源】 12~24V 車両シガーソケット
消費電力	標準 1.9W 最大 2.4W (非 PoE モード時)
動作環境	-40 ~ 70℃ 湿度 0%~ 95%
本体サイズ	W150×D75×H200mm
重量	1430g
ソフトウェア	専用アプリ、クライアントソフト
	PC ブラウザ対応
	edge、chrome、safari

同梱品



LAN ケーブル



OP-004SU
吸着盤

オプション



OP-001MI
microSD カード (128GB)

MB-002ECO

ソーラーパネルと大容量バッテリーによる
完全無電源の遠隔監視が可能に



大容量バッテリー
カメラ稼働5日間

スペック

容量	1200wh / 100AH
種類	リン酸鉄リチウムイオンバッテリー
サイズ	W400×D390×H358mm
重量	25kg
不日照期間	最大5日間
付属品	急速充電器



ソーラーパネル
150w

スペック

最大出力	150W
モジュール変換効率	18.5%
サイズ	W1031×D35×H785mm
重量	9kg
バッテリー充電期間	約3日
付属品	単管クランプ × 2個

使用方法

カメラ



LANケーブル

MB-001BOX

Mobity Box



外部バッテリー
接続ケーブル

MB-002ECO

1200wh バッテリー

150Wソーラーパネル



ソーラー接続
ケーブル

IP-9024MPTZ

4MP 4x スターライト IR
ネットワーク PTZ カメラ

防水 (IP66) 耐衝撃 (IK08) 内蔵マイク



最低照度	0.005Lux/F1.8 (カラー、白黒)、0Lux(IR:ON)
レンズ / 画角	2.8mm ~ 12mm, F1.8 ~ F2.7, 4倍光学ズーム 水平 96.9° ~ 31.6°, 垂直 51.4° ~ 17.8°
対応解像度	4M(2560×1440)、3M(2304×1296)、1080p(1920×1080)、1.3M(1280×960)、 720p(1280×720)、D1(704×480)、VGA(640×480)、CIF(352×240)
IVS	トリップワイヤー、侵入検知、置き去り、駐車検知、 集団検知、紛失物品、滞留検出、人と車両の認識
エッジストレージ	マイクロ SD カード (最大512GB)、FTP/SFTP、NAS
電源 / 消費電力	12 VDC、2 A ± 10%、PoE (802.3af) / 最大 13W
動作環境	-30℃ ~ 60℃/95%RH 以下
外形寸法 / 重量	Φ128mm×65mm/500g

IP-D8002I

2メガピクセル WDR IR AI ミニバレット
スターライトネットワークカメラ

防水 (IP67) 内蔵マイク



最低照度	0.002 Lux@F1.6(カラー)/0.0002 Lux@F1.6(白黒)/ 0Lux@F1.6(赤外線 LED 点灯時)
レンズ / 画角	最大口径 F1.6, f 2.8mm/ 水平 :107°, 垂直 :56°
対応解像度	1080P(1920×1080)/1.3M(1280×960)/ 720P(1280×720)/D1(704×480/704×576)/ VGA(640×480)/CIF(352×240/352×288)
IVS/AI	ラインクロス / 侵入検知 / SMD
エッジストレージ	FTP, SFTP, MicroSD カード (最大 256GB)
電源 / 消費電力	PoE(IEEE802.3af), DC12V/ 最大 5.1W(PoE)
動作環境	-40℃ ~ +60℃/ 湿度 95%以下
外形寸法 / 重量	φ70.0mm×166.2mm/ 約 450g

IP-5022AI2

2メガピクセル IR ウェッジミニドーム
スターライトネットワークカメラ

防水 (IP67) 耐衝撃 (IK10) 内蔵マイク



最低照度	0.002Lux/F1.6(カラー)、0Lux(IR:ON)
レンズ / 画角	f 2.8mm/F1.6 水平画角 107° / 垂直画角 56°
対応解像度	1080P(1920×1080)/1.3M(1280×960) 720P(1280×720)/D1(704×480) VGA(640×480)/CIF(352×240)
IVS	物体検出 (人物 & 車両) / 侵入検知 / SMD
エッジストレージ	FTP, SFTP, NAS, マイクロ SD カード (最大 256GB)
電源 / 消費電力	PoE(IEEE802.3af), DC12V/ 最大 5.7W
動作環境	-40℃ ~ 60℃/95%RH 以下
外形寸法 / 重量	Φ111.0mm×64.8(H)mm/430g

IP-3006FI

5MP パノラミックスターライト
フィッシュアイカメラ

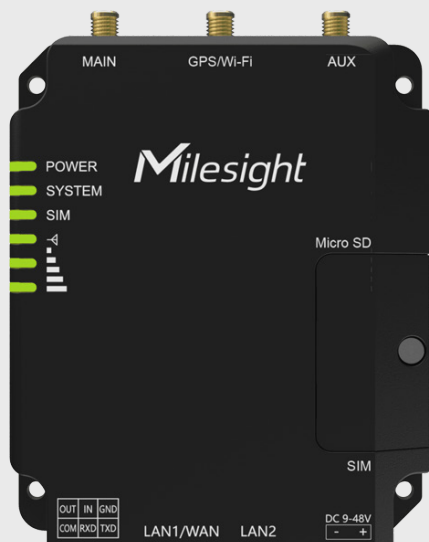
防水 (IP67) 耐衝撃 (IK10) 内蔵マイク



最低照度	0.006Lux/F2.0(カラー)、0.0006Lux/F2.0(白黒)
レンズ / 画角	最大口径 F2.0, f 1.4 mm / 水平 180°, 垂直 180°
対応解像度	5M(2592×1944)/3M(2048×1536)/UXGA(1600×1200)/ 1.3M(1280×960)/720p(1280×720)/D1(704×576/704× 480)/VGA(640×480)/CIF(352×240)
IVS/AI	ラインクロス / 侵入検知 / ピールカウント / ヒートマップ
エッジストレージ	マイクロSDカード(最大256GB)、FTP、SFTP、NAS
電源 / 消費電力	PoE(IEEE802.3af), DC12V/ 最大 6W
動作環境	-30℃ ~ 55℃/95%RH 以下
外形寸法 / 重量	Φ110 mm × 62 mm / 376g

UR32-L00J-P-W

MOBITY BOX内蔵M2Mルーター



PoE
× 2ポート

2.4GHz
Wi-Fi 付

クラウド管理

保護等級
IP30

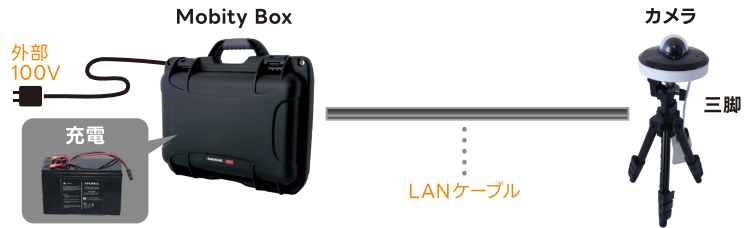
スペック

eSATA インターフェース	2×10/100Mbps
PoE	2×802.3af/at PoE PSE on LAN Ports
Wi-Fi	IEEE802.11b/g/n, 2.4GHz
入力電圧	DC9~48V, サージ保護, 逆極性保護付き
防水防塵性能	IP30
動作温度	-40℃~70℃
動作湿度	0~95%(RH)
材質	金属
消費電力	標準 1.9W, 最大 2.4W(非 PoE モード時)
外形寸法 / 重量	108×90×26 mm / 271g

使用方法

電源あり 100Vコンセント

現地の100Vコンセントにつなぎ内部バッテリーに充電しながら遠隔監視ができます。



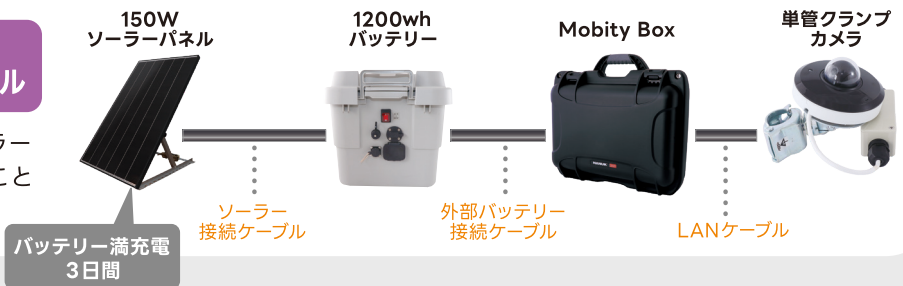
電源なし 内蔵バッテリー

現地に電源がない現場でカメラ約12時間稼働します。バッテリー交換可能で、取り外して持ち帰り充電することができます。



電源なし 外部バッテリー+ソーラーパネル

現地に電源がない現場でソーラーパネルと外部電源を接続することで24時間365日稼働します。



簡単5ステップ 設置方法

step
1



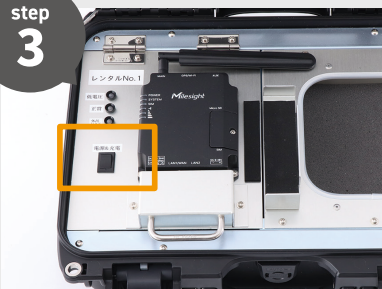
モビティBOXのラッチを解除してBOXを開けます

step
2



モビティBOX付属の電源ケーブルとLANケーブルを接続します。カチッと鳴るまで押し込んでください

step
3



電源スイッチを入れます

step
4



カメラ側のLANケーブルを接続します。カチッと鳴るまで押し込んでください

step
5



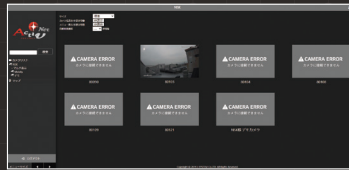
三脚にカメラを設置して完成です

パソコンの場合

Activ Net
ブラウザ視聴



クラウド保存



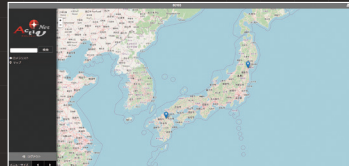
マルチ表示

カメラ一覧をマルチで表示します



死活監視

カメラの電源が入っていない場合メールで通知します



マップ機能

カメラの設置場所をマップ上に表示します



カレンダー検索

録画データをカレンダーで表示します

Smart PSS
専用ソフトウェア

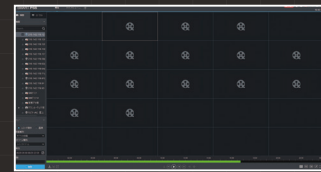


SDカード保存



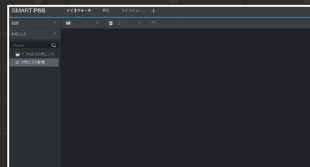
ライブビュー

最大 36 台同時にライブ映像をモニターできます



録画再生

microSD カードの録画データを複数同時再生します



ビデオウォール

複数台のモニターでビデオウォール表示させます

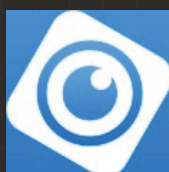


PC-NVR

パソコンにカメラの映像データを保存します

スマホの場合

DMSS
専用アプリ

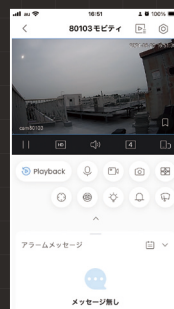


SDカード保存



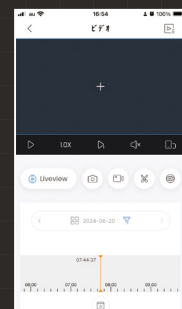
PTZ

PTZ カメラの操作を行います



音声マイク

マイク付きカメラの音声を聞きます



録画再生

マイクロ SD カードの録画データを再生します



クラウド録画サービス

Activ Net

標準 2 週間

POINT 01

プランに合わせた録画日数がお選び頂けます

標準は2週間録画ですが現場に合わせて録画プランがお選び頂けます（最大365日間）

ハイビジョン画質

14日間、30日間、

60日間、90日間、

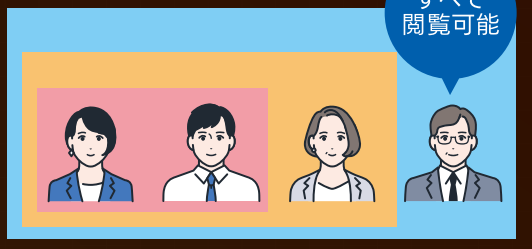
180日間、365日間

POINT 02

使用するユーザーに合わせたアカウント設定が可能です

エリア・支社・担当レベルなど細かい設定が可能です

閲覧範囲



POINT 03

Activ Net は NETIS 登録済みのシステムです

システムを導入することで NETIS 活用の対象になります
登録番号：QS-190061-VE

※民間企業が開発した新技術

国土交通省新技術情報提供システム

NETIS

QS-190061-VE

安心保証サービス

レンタルプラン		買い取りプラン
レンタル期間中 無制限	製品保証期間 (カメラ, ルーター)	出荷日から 3年間保証
	カメラ消耗品保証期間 (赤外線, モーター 等)	出荷日から 1年間保証
	MOBILITY BOX消耗品保証期間 (バッテリー等)	対象外
	修理期間中の代替機	対象外
有償	出張対応費用	有償

※ 出張対応費用：機器の不具合と認定されてからの対応に限ります。特殊作業が必要な場合は別途有償になります（高所作業車や道路使用許可等）。上記以外のお客様都合による破損・故障または盗難による保証はございません。

詳しい内容は担当営業へお問い合わせください

※製品を最良の状態でお使い頂くために、定期的な保守点検を実施されることをおすすめします。

※予告なく製品の取扱いを中止する場合がありますので予めご了承ください。

※本カタログ記載のカメラ等を、壁面、天井等に取り付ける場合、金具、ハウジングを含む全重量に充分耐えられる強度のある場所に取付け願います。十分な強度がないと、落下によりケガをする場合があります。

※録画装置により撮影した顔画像は個人情報保護法における「個人情報」に含まれます。設置者は、被撮影者に対して、録画装置により自身の個人情報が取得されていることが認識できる処置を講ずる必要があります。また、録画装置で取得した顔画像データの6か月以上の保有は、「保有個人データ」となり、本人からの開示、内容の訂正、利用の停止等の請求に応じる義務が生じます。6か月以内に定期的にデータの消去をお願い致します。

※録画装置を従業員の勤怠、健康管理等に利用する場合、就業規則等に取得顔画像の利用目的、顔画像データの管理等についての規定を設ける必要があります。

※本カタログ記載製品は特定映像の撮影装置及び長時間記録装置であり、機器の故障や誤作動、あるいは万が一発生した損害及び故障機器の取り外しの際の建物の現状復帰を含む逸失利益に関し、弊社及び販売店は一切その責任を負いかねますのであらかじめご了承ください。

※落雷による機器の故障は、保証対象外となります。（事前に動産保険もしくは火災保険の内容の確認をお願いします。）

※外観及び仕様は改良の為、予告なく変更することがあります。

※本カタログの画像はイメージです。実際の製品と異なる場合があります。



〒461-0043 愛知県名古屋市東区大幸一丁目-10-15
TEL. (代表)052-726-5296 / FAX. 052-726-5297
HP: <https://www.n-sk.jp> Email: hp@nsk-sec.co.jp

[本 社] 〒461-0043 愛知県名古屋市東区大幸一丁目-10-15
3F ショールーム / オフィス
TEL. 052-726-5684 / FAX. 052-726-5297

[東 京 支 店] 〒130-0013 東京都墨田区錦糸四丁目 5-3
1F ショールーム 2F オフィス
TEL. 03-6381-3507 / FAX. 03-6381-3508

[札 幌 営 業 所] 〒003-0876 北海道札幌市白石区東米里 2194-66
TEL. 011-827-6404 / FAX. 011-827-6405

[仙 台 営 業 所] 〒980-0022 宮城県仙台市青葉区五橋一丁目 6-6-8F
TEL. 022-398-9122 / FAX. 022-398-9939

[大 阪 営 業 所] 〒569-0071 大阪府高槻市城北町二丁目 5-20-401
TEL. 072-669-8275 / FAX. 072-669-8276

[岡 山 営 業 所] 〒700-0927 岡山県岡山市北区西古松一丁目 1-26-1F
TEL. 086-243-7815 / FAX. 086-243-7817

[松 山 営 業 所] 〒791-8013 愛媛県松山市山越一丁目 1-45-201
TEL. 089-989-5748 / FAX. 089-989-5749

[福 岡 営 業 所] 〒815-0037 福岡県福岡市南区玉川町 9-12-1F
TEL. 092-408-3833 / FAX. 092-408-3822

[サポートダイヤル] TEL. 050-5433-8505 (平日 9-12 時 13-17 時半)



ホームページ
各種 SNS
リンク QR コード



NSK 公式キャラクター

販売代理店 (施工工事店)