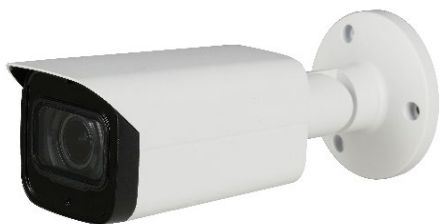


# NS-8012VP

HDワンケーブル 屋外用暗視カメラ



## 特徴

- ・ スターライト, WDR (120dB), 3DNR
- ・ 30fps@1080P (1920 × 1080)
- ・ 2.7~13.5mm 電動可変焦点レンズ
- ・ 最大IR LED長さ80m
- ・ IP67、POC/DC12V

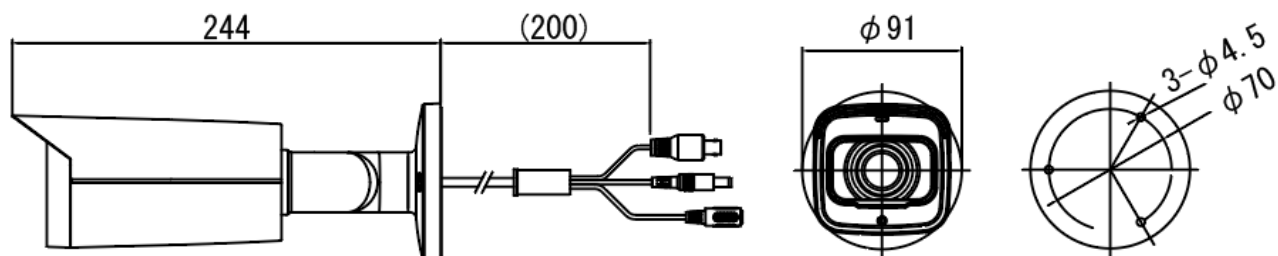
## 技術仕様

形式	NS-8012VP
カメラ	
画像センサー	1/2.8 CMOS
有効画素数	1920 (H) x 1080 (V) 207万画素
走査方式	プログレッシブ
最低照度	0Lux (IR : ON)
S/N比	65dB
赤外線照射距離	最大80m
赤外線 On/Off	オート / マニュアル
赤外線LED数	4
レンズ	
レンズタイプ	電動
マウントタイプ	ネードイン
焦点距離	2.7mm~13.5mm
最大口径	F1.6
画角	H:108° ~28.7° V:16.2° ~57.2°
フォーカスコントロール	電動
近接焦点距離	200mm
ビデオ	
解像度	1080P (1920x1080)
フレームレート	30fps@1080P
ビデオアウト	1チャンネルBNC HD/CVBS

Day/Night	オート(ICR) /マニュアル
逆光補正	BLC / HLC / WDR (120dB)
OSDメニュー	多言語
WDR	120dB
ゲインコントロール	AGC
ノイズリダクション	3D
ホワイトバランス	オート/マニュアル
Smart IR	オート/マニュアル
認定	CE (EN 55032, EN55024, EN50130-4)
	FCC (CFR 47 FCC Part 15 subpartB, ANSI C63.4-2014)
	UL (UL60950-1+CAN/CSA C22.2 No. 60950-1)
電気	
電源	POC/12V DC±30%
消費電力	最大10.2W
電源出力	12V DC, Max2W
一般仕様	
動作温度・湿度範囲	-30°C~+60°C, 95% 以下
防水防塵性能	IP67
ケース材質	アルミウム
外形寸法	244.1mm × 90.4mm × 90.4mm
重量	1.04Kg

※本製品の仕様・外観は予告なく変更されることがあります。

寸法 (単位mm)



取付穴位置