

【ASC-7216T と ASC-E の取り付け方】

※なるべく二人以上で取付作業を行ってください。(組立時間目安；通電確認を含めて 60 分)

①それぞれの箱から中身を取り出します。①～⑥をご確認ください。

床上伸縮スタンド
ASC-E

体表面温度モニタリング装置
ASC-7216T



※このビスは
使用しません。



- ①ASC-E
- ②ASC-7216T カメラ本体(顔認識アクセス端末)
- ③温度センサー(測温モジュール)
- ④ビス(8個)とレンチ
- ⑤ACアダプタとACコード(電源アダプター/電源ケーブル)
- ⑥取付金具(取り付け板金)

②スタンド後面のビスを外します。
(※下にペダルの無い方が後ろです。)

(推奨ドライバー PH2)

※外したビスは最後に使用します。

③温度センサーのケーブルを⑥の穴に通します。

④温度センサー③後面と取付金具⑥を
付属のビス④(3個)で固定します。



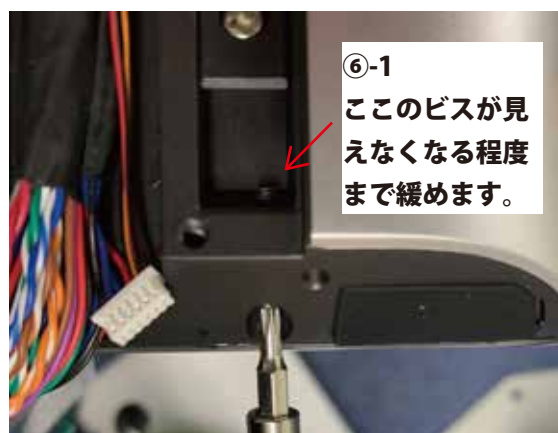
⑤スタンド前面に③を付属のビス④(3個)で固定します。(※下にペダルがある方が前です。)



※ビスが小さくて取り付けにくいです。
ビスを紛失されないようご注意ください。

⑥スタンドにカメラ本体を取り付けます。

⑥-1 底面のビス2箇所を緩めます。



⑥-2 4箇所の溝とスタンドのフックを固定します。

ケーブルは必ず通してください。



⑦本体とスタンドが固定されました。
上側のケーブル類を接続します。

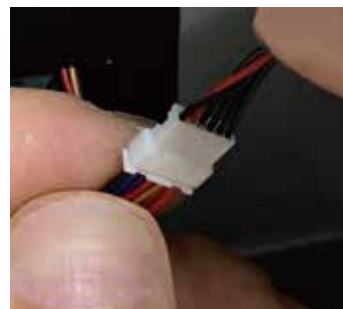
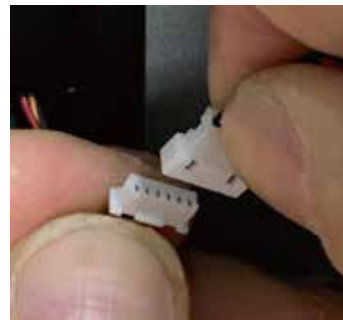
後



前



⑧測温モジュールを接続します。
ケーブルを引っ張らないでください。



⑨上側の電源を接続します。



⑩上側の LAN を接続します。
※1000M につなぎます。



⑪すべてのケーブル類を
内側に収納してください。



⑫続いて下側のケーブル類を接続します。
ゴムパッキンを外し、ACコードを入れる
ための切込みを入れます。



外したところ



⑬下側の電源と AC アダプタと接続します。



⑭ACコードをゴムパッキンに通します。



⑮ゴムパッキンに通した AC コードと AC アダプタを接続します。

※しっかり接続してください。



⑯LAN ケーブルを使用する場合は、ゴムパッキンに LAN ケーブルを通して接続してください。



⑰蓋をビス止めする前に電源とネットワークの動作確認をしてください。

⑱動作確認で問題がなければ、②で外したビスと板を上下とも取り付けてください。

⑲これで組み立ては、完成です。

床上伸縮スタンド (ASC-E) 注 意 事 項

【伸ばす場合】

①つまみ部分を両手で持って、上方向に持ち上げます。

②止めた位置で固定されます。

※つまみを持った手は、固定されるまで離さないでください。



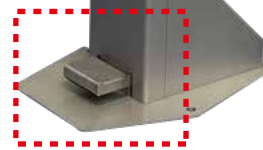
《伸び縮みする部分》



《つまみ部分》



《ペダル部分》



【縮める場合】

①つまみ部分を両手で持ってください。

②つまみを引き上げながら、ペダルを踏んでください。

③ペダルを踏んだ状態で、下方向に縮めてください。

④止めた位置で固定されます。

※つまみを持った手は、固定されるまで離さないでください。



※つまみを引き上げながらペダルを踏む※

※縮める場合のご注意※

つまみを引き上げながらペダルを踏んでください。
ペダルだけを踏もうとするとブレーキがかかります。
それを無理に踏まないでください。
配線が切断されて故障の原因になります。

